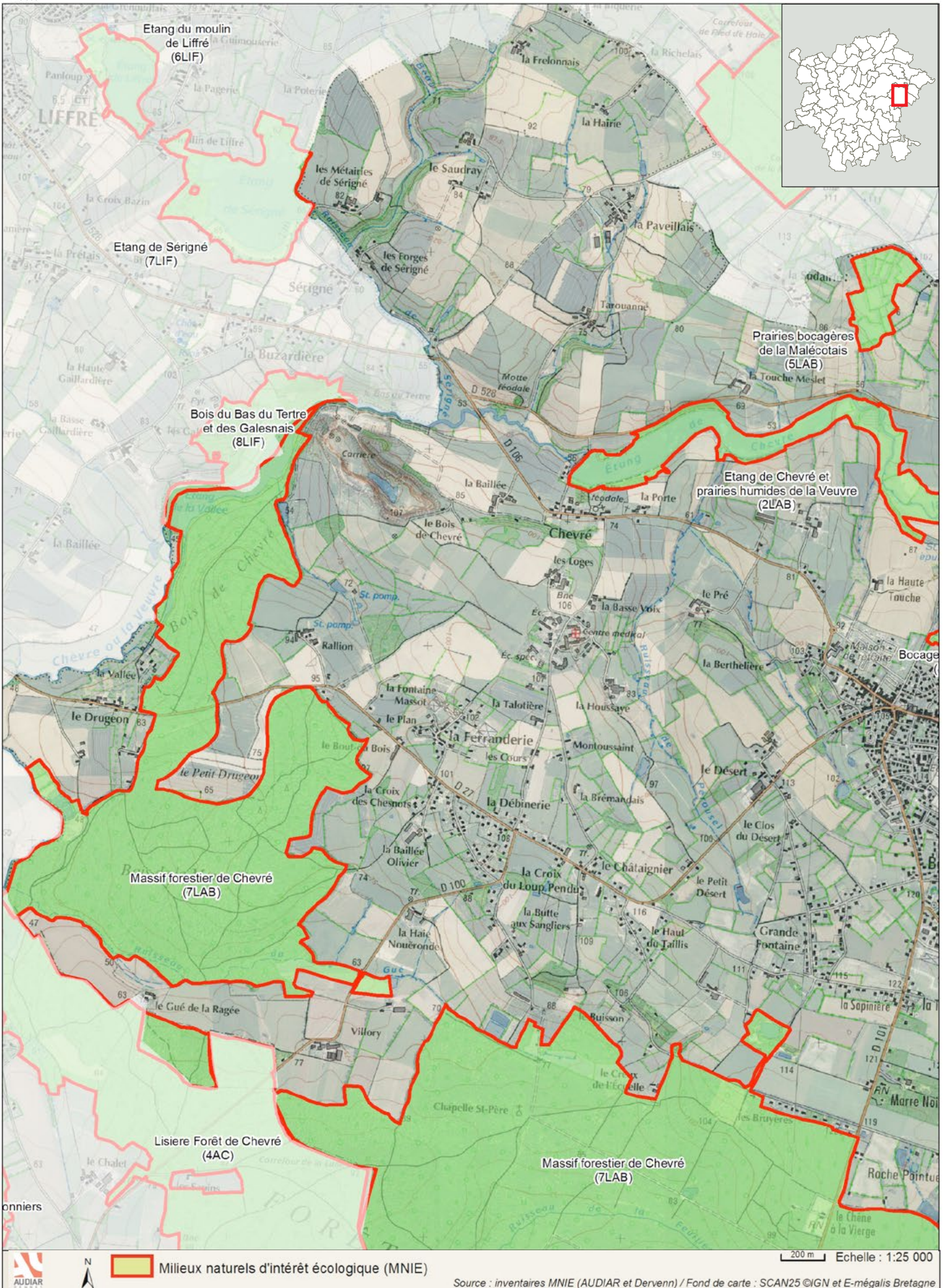
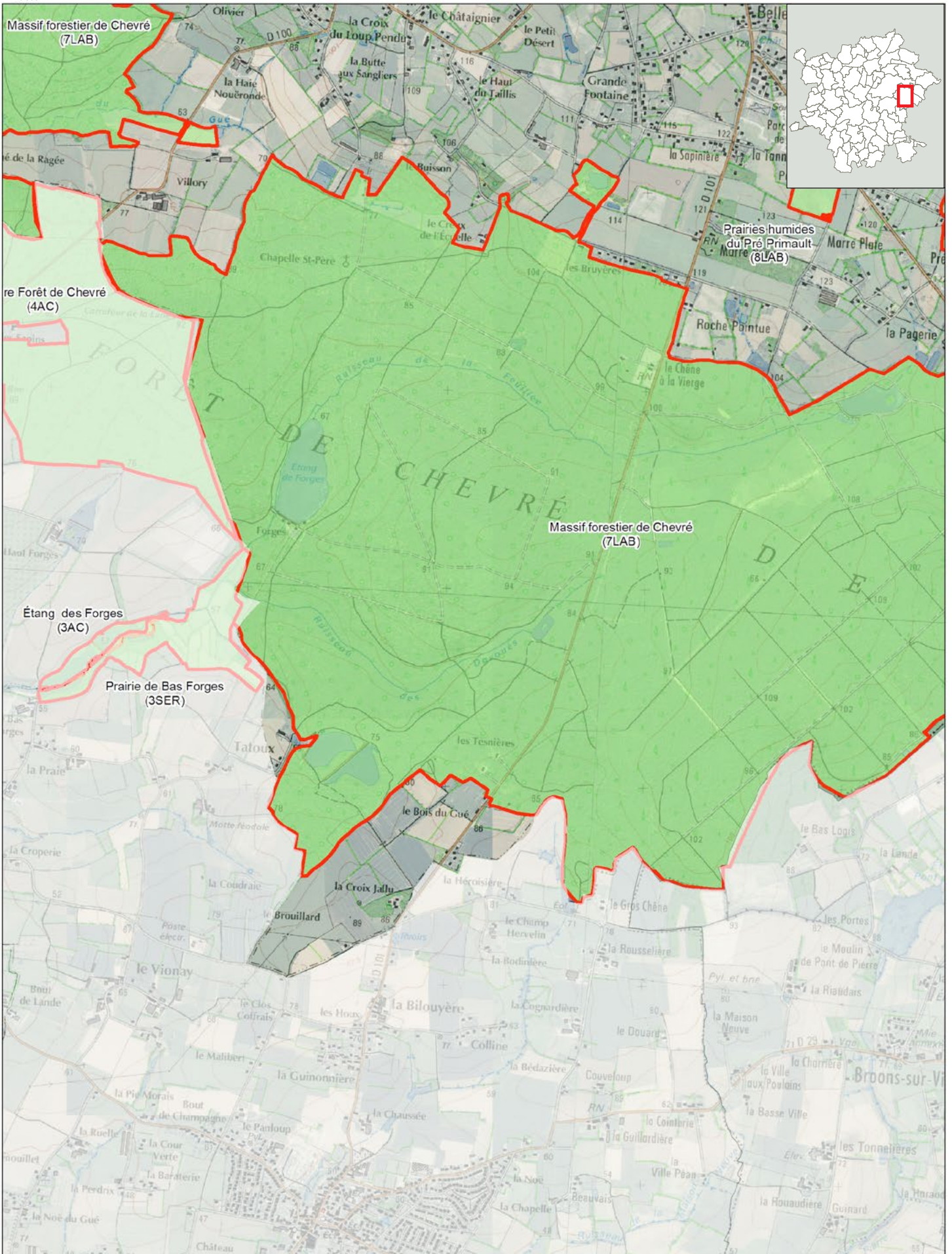


Communes de
Liffré-Cormier
Communauté

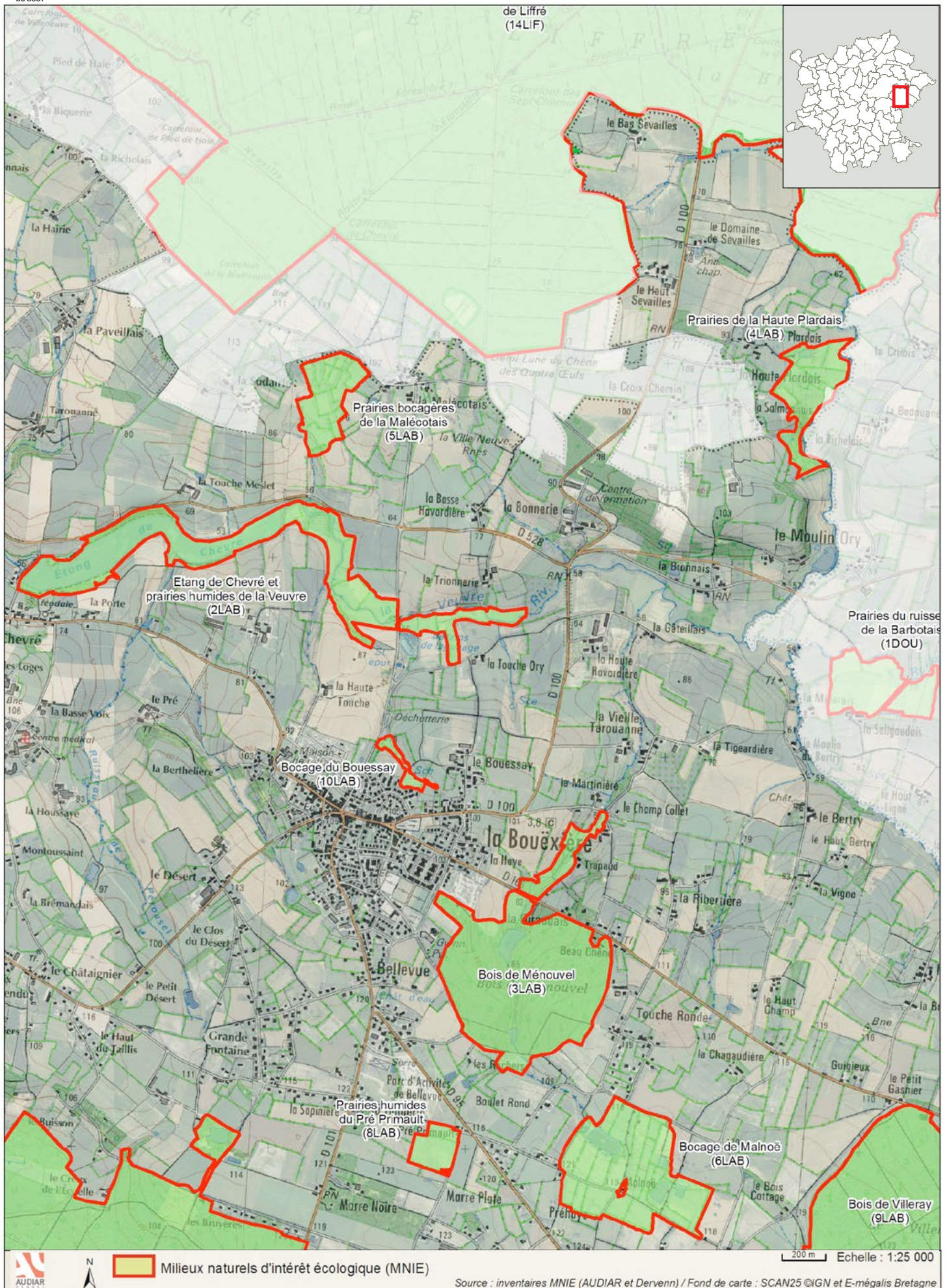


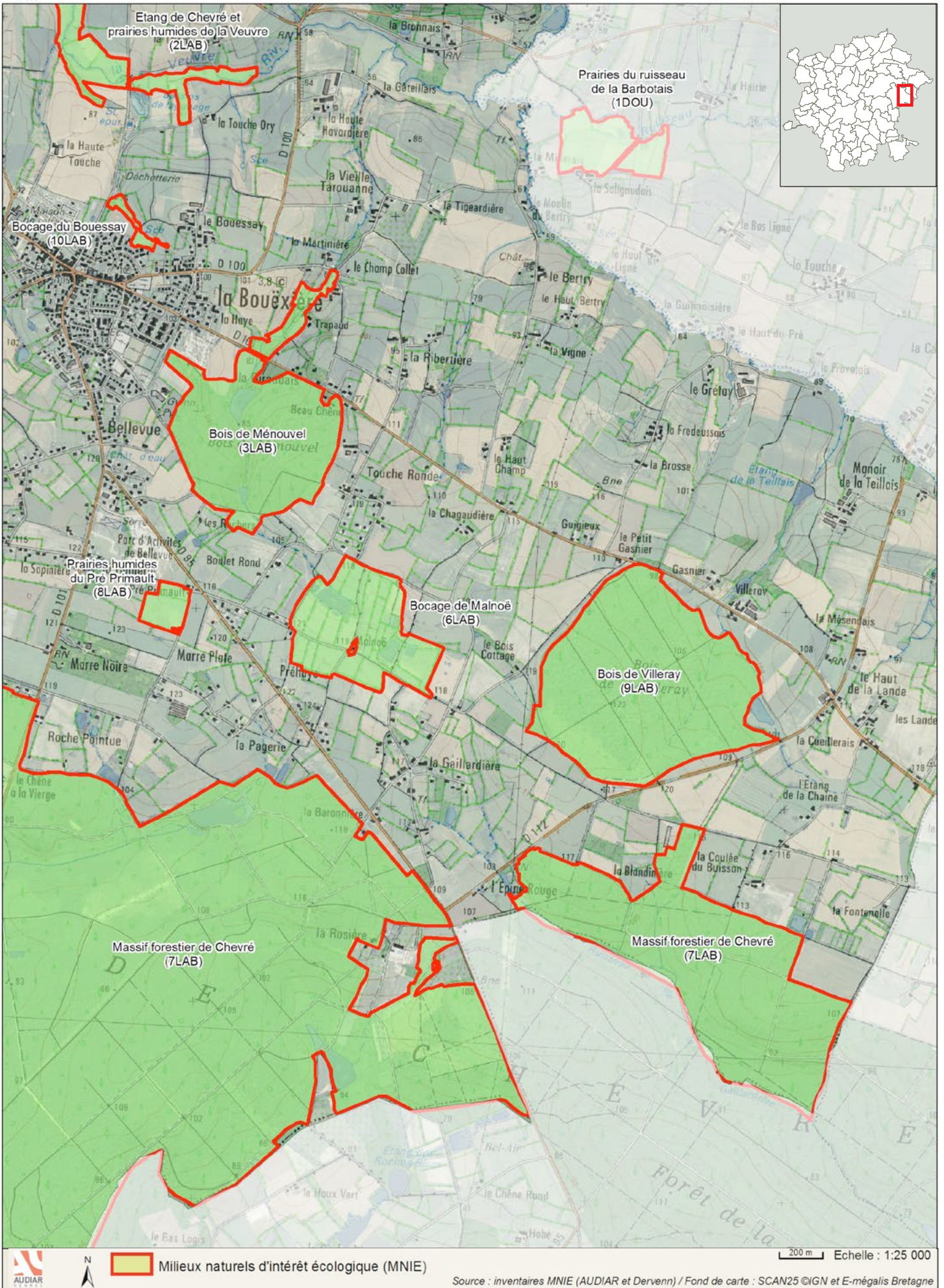


Milieux naturels d'intérêt écologique (MNIE)

200 m Echelle : 1:25 000

Source : inventaires MNIE (AUDIAR et Dervenn) / Fond de carte : SCAN25 ©IGN et E-mégalis Bretagne

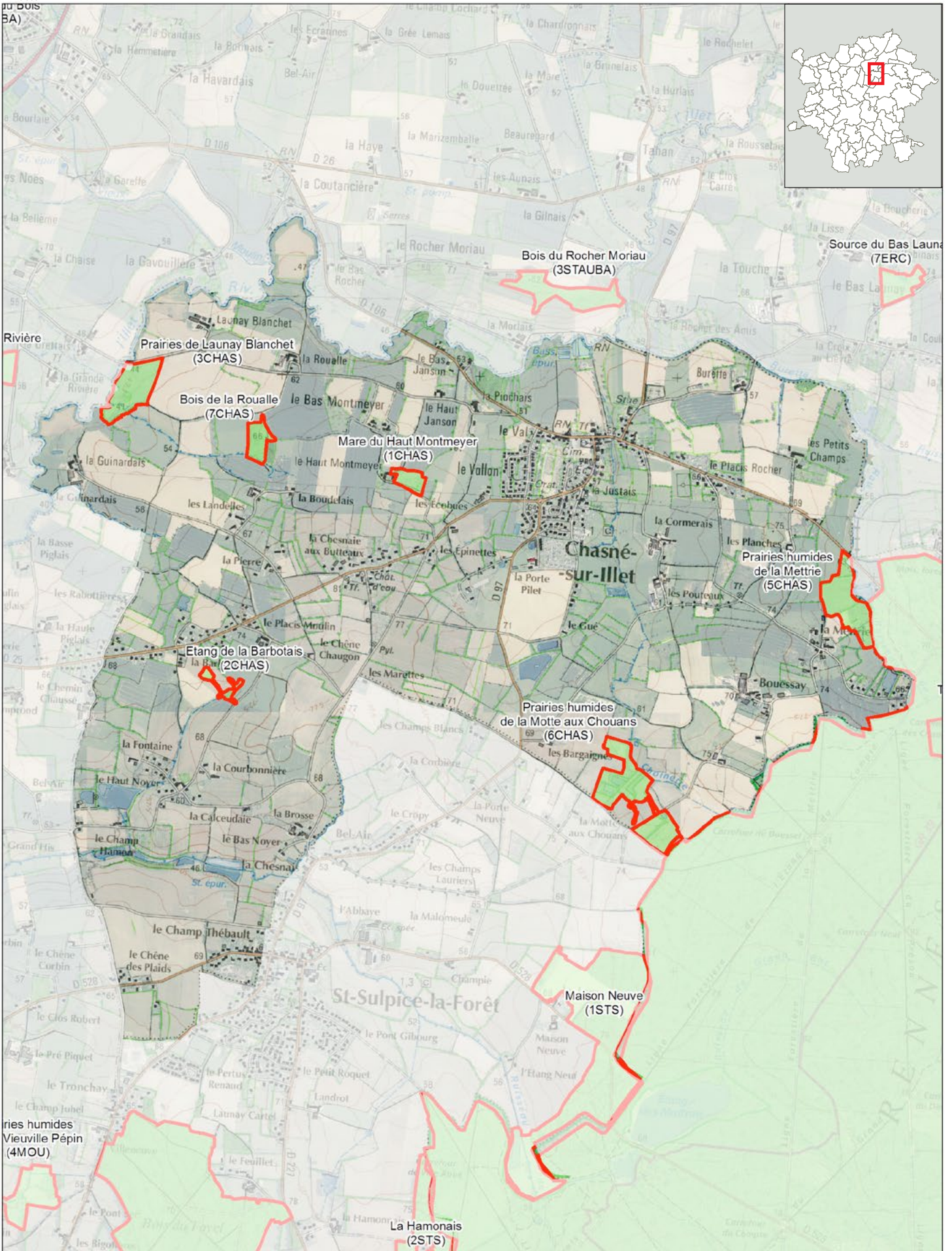


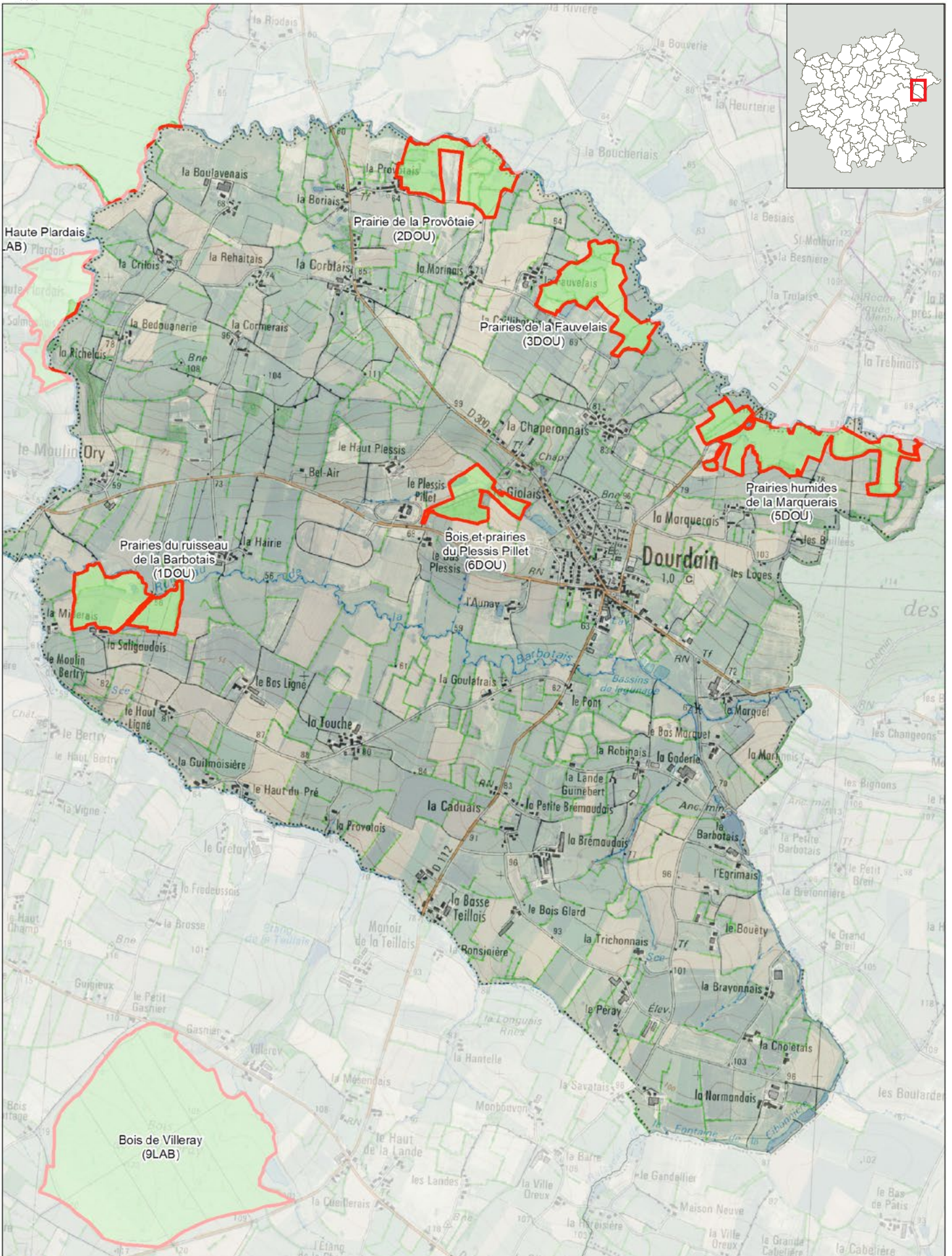


Milieux naturels d'intérêt écologique (MNIE)

200 m Echelle : 1:25 000

Source : inventaires MNIE (AUDIAR et Dervenn) / Fond de carte : SCAN25 ©IGN et E-mégalis Bretagne

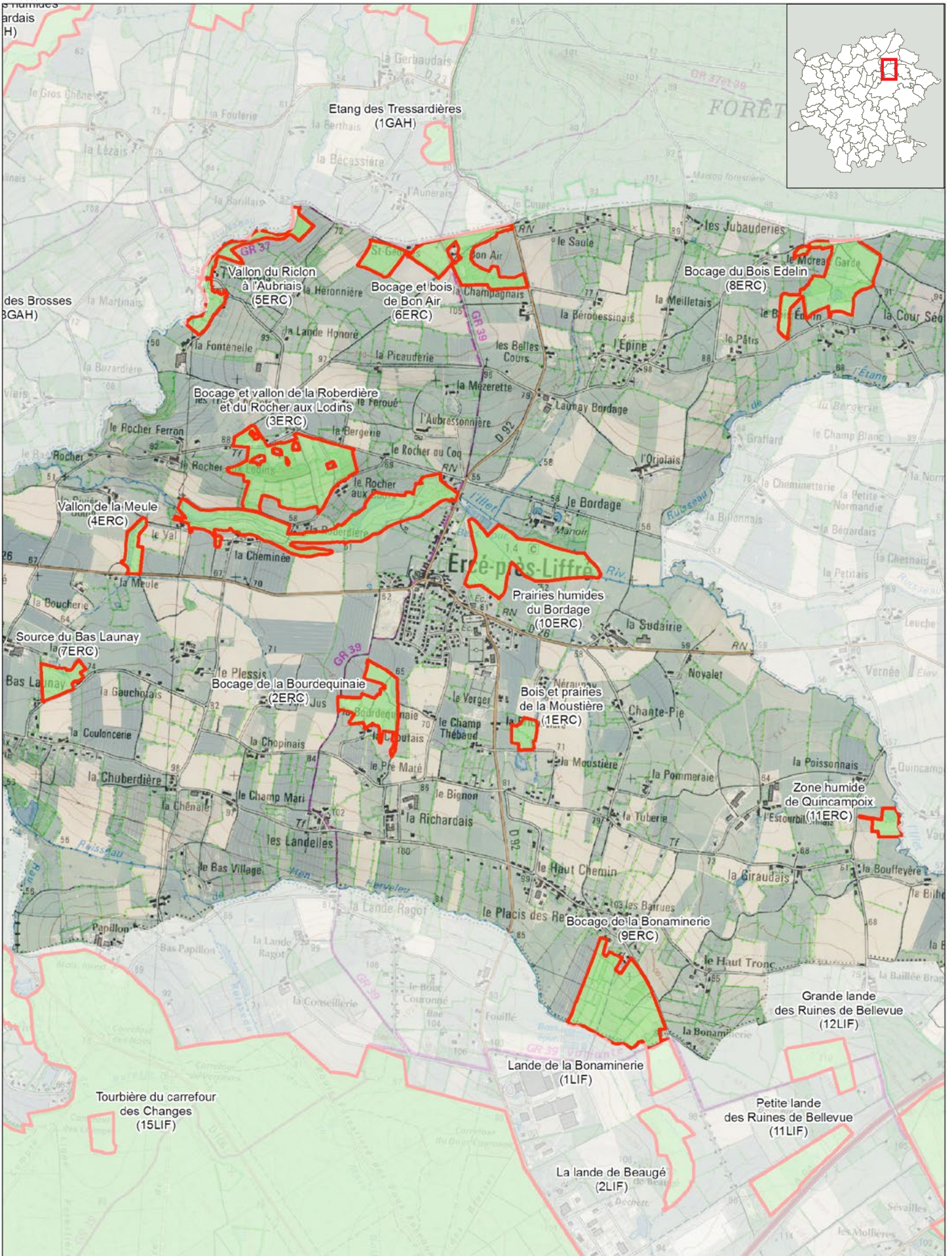




Milieux naturels d'intérêt écologique (MNIE)

200 m Echelle : 1:25 000

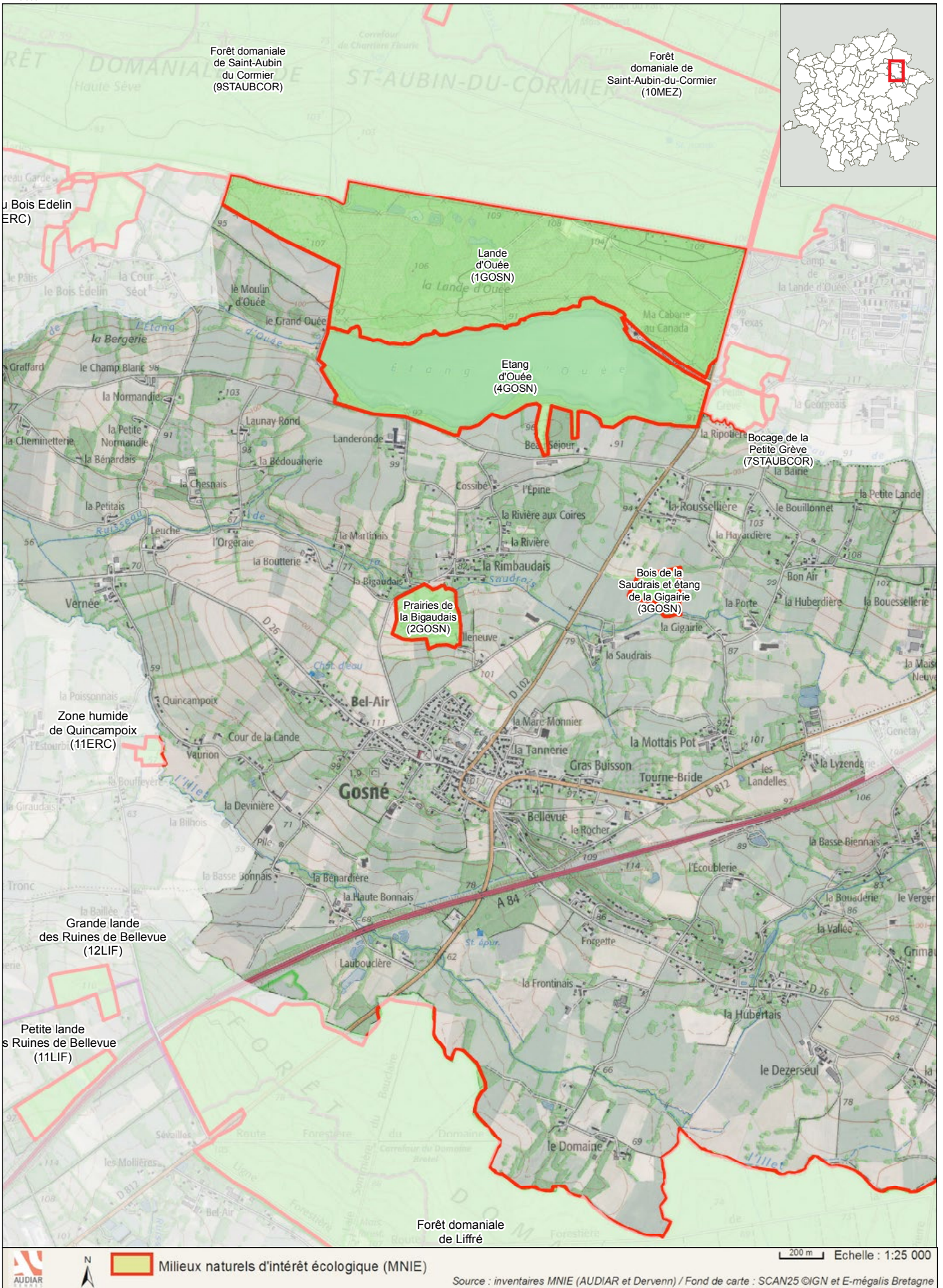
Source : inventaires MNIE (AUDIAR et Dervenn) / Fond de carte : SCAN25 ©IGN et E-mégalis Bretagne

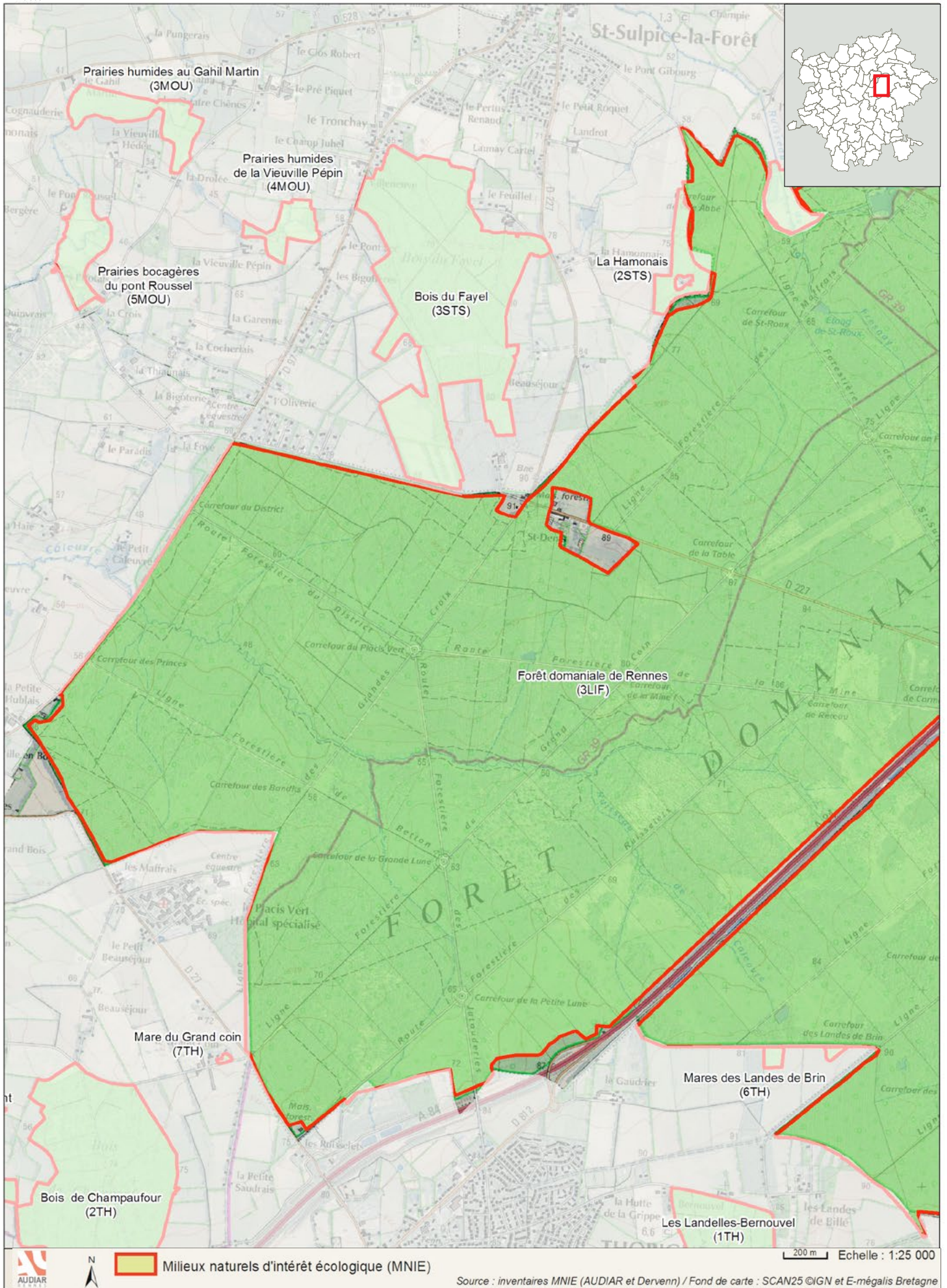


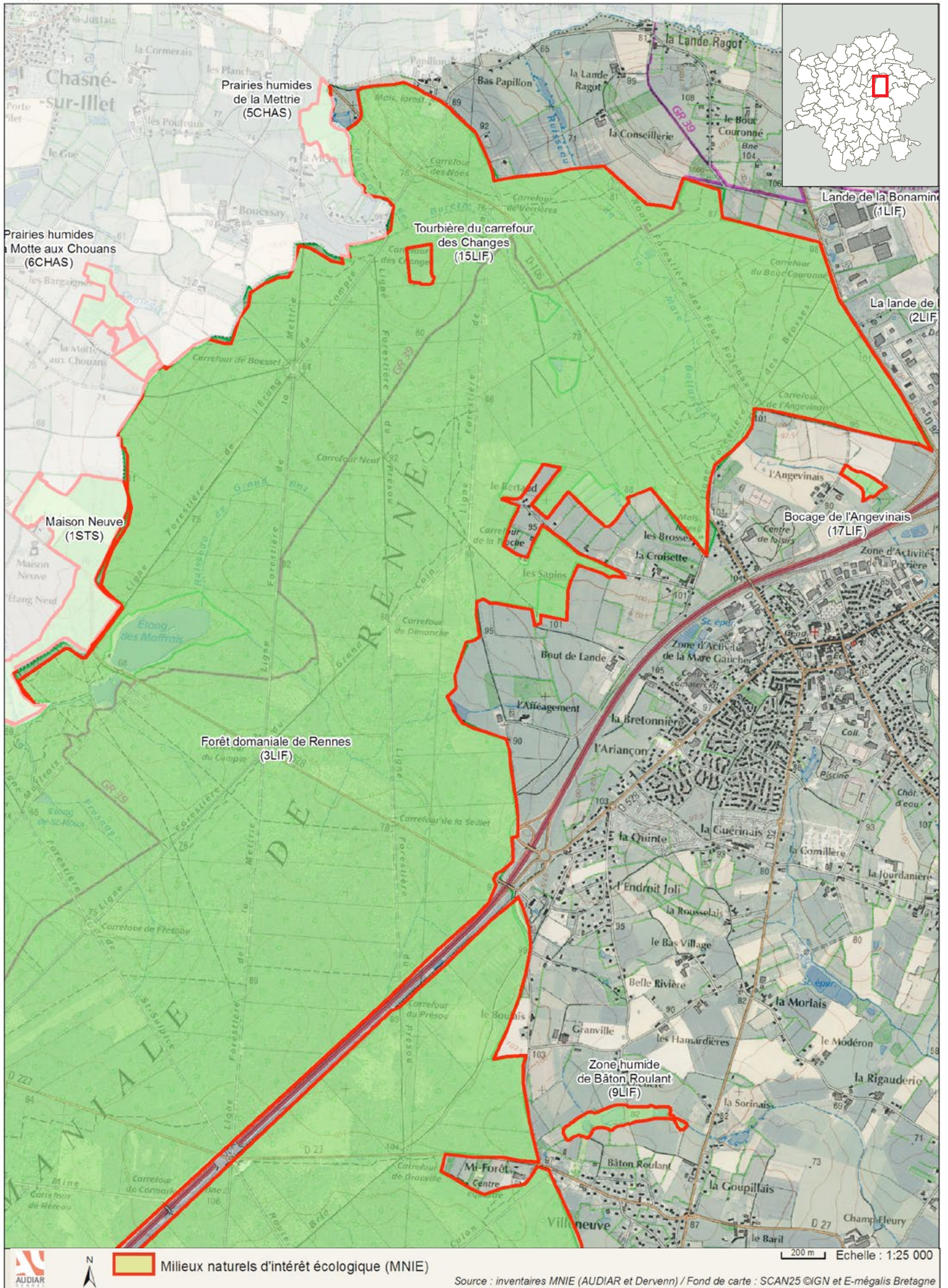
Milieux naturels d'intérêt écologique (MNIE)

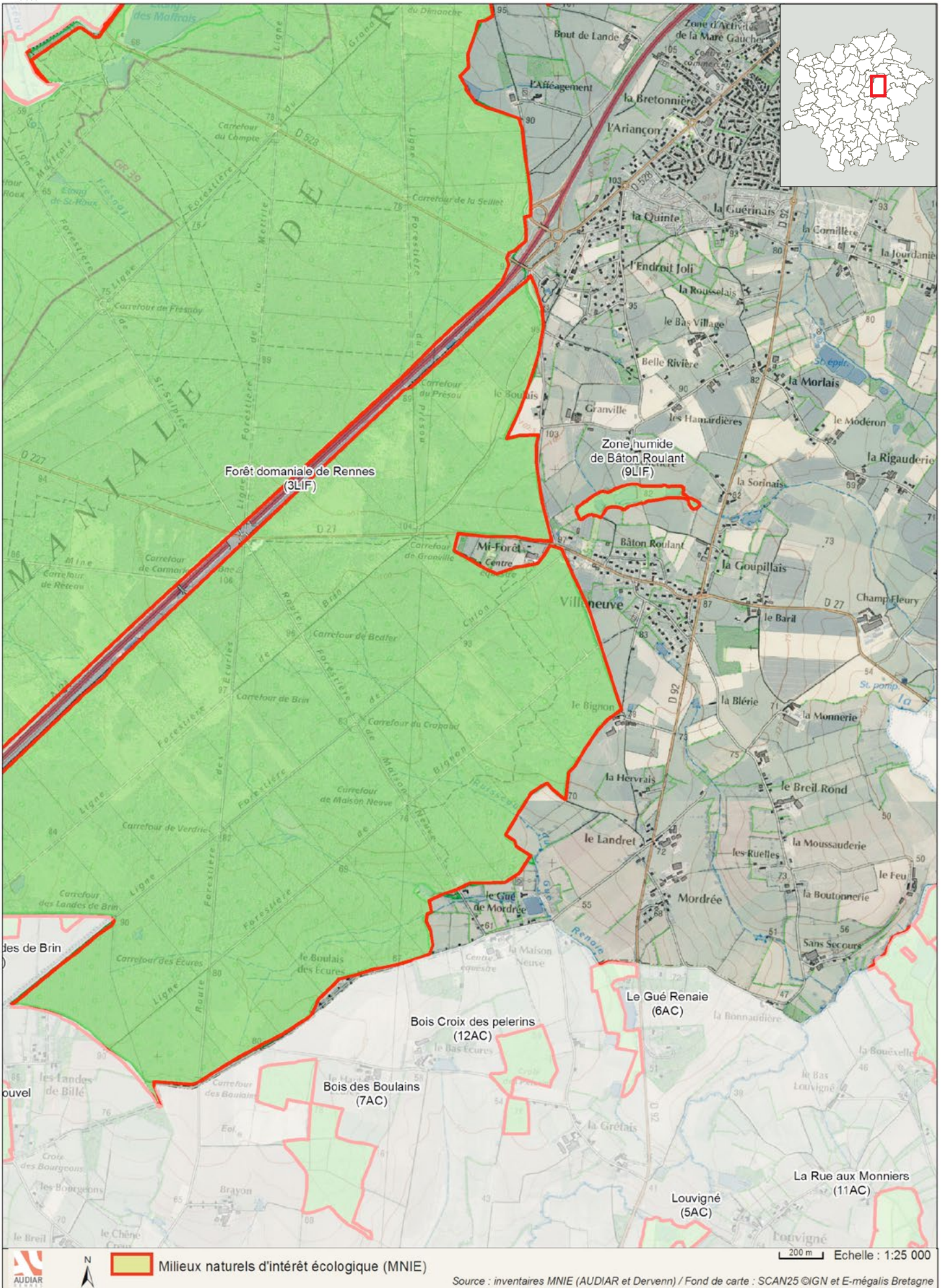
200 m Echelle : 1:25 000

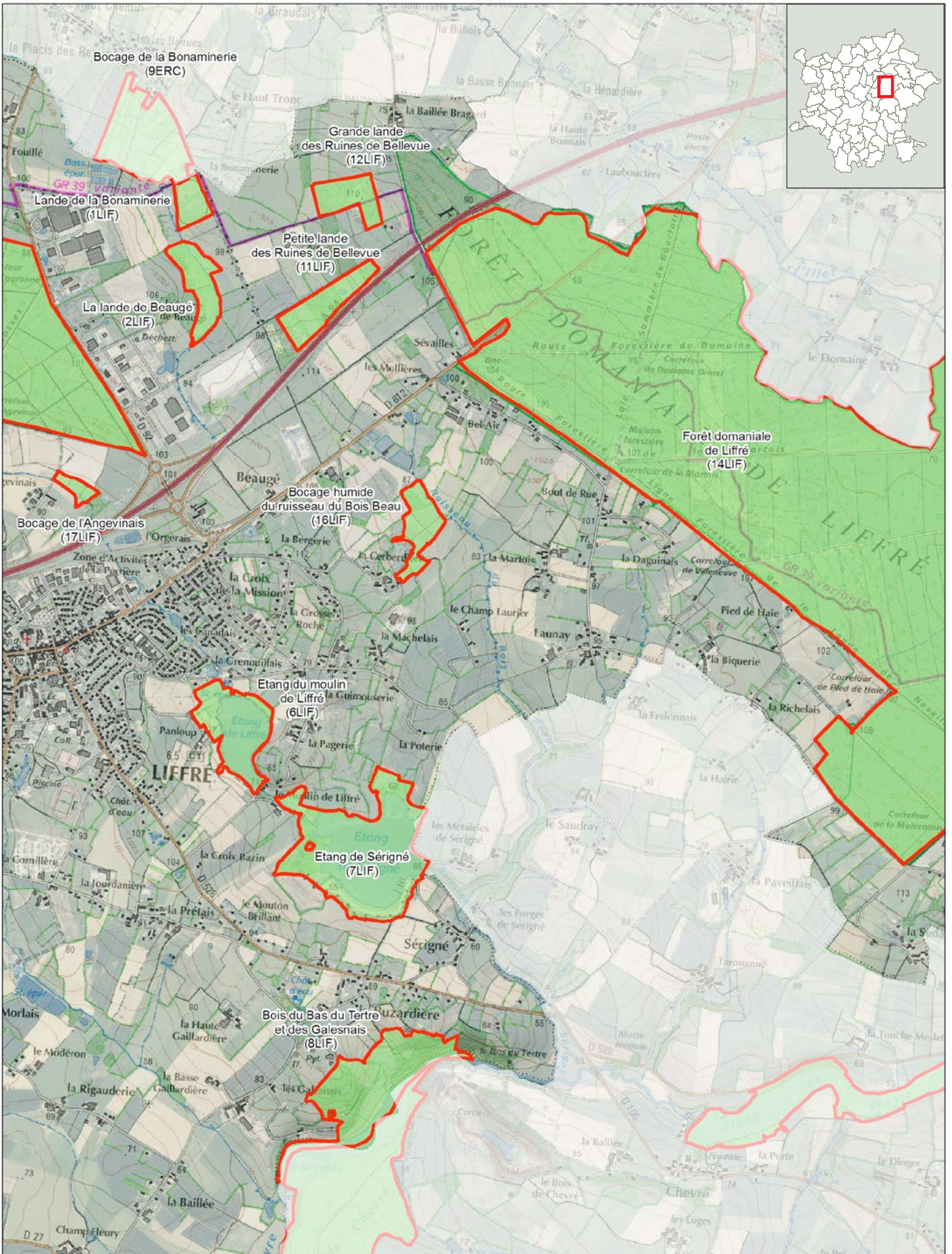
Source : inventaires MNIE (AUDIAR et Dervenn) / Fond de carte : SCAN25 ©IGN et E-mégalis Bretagne







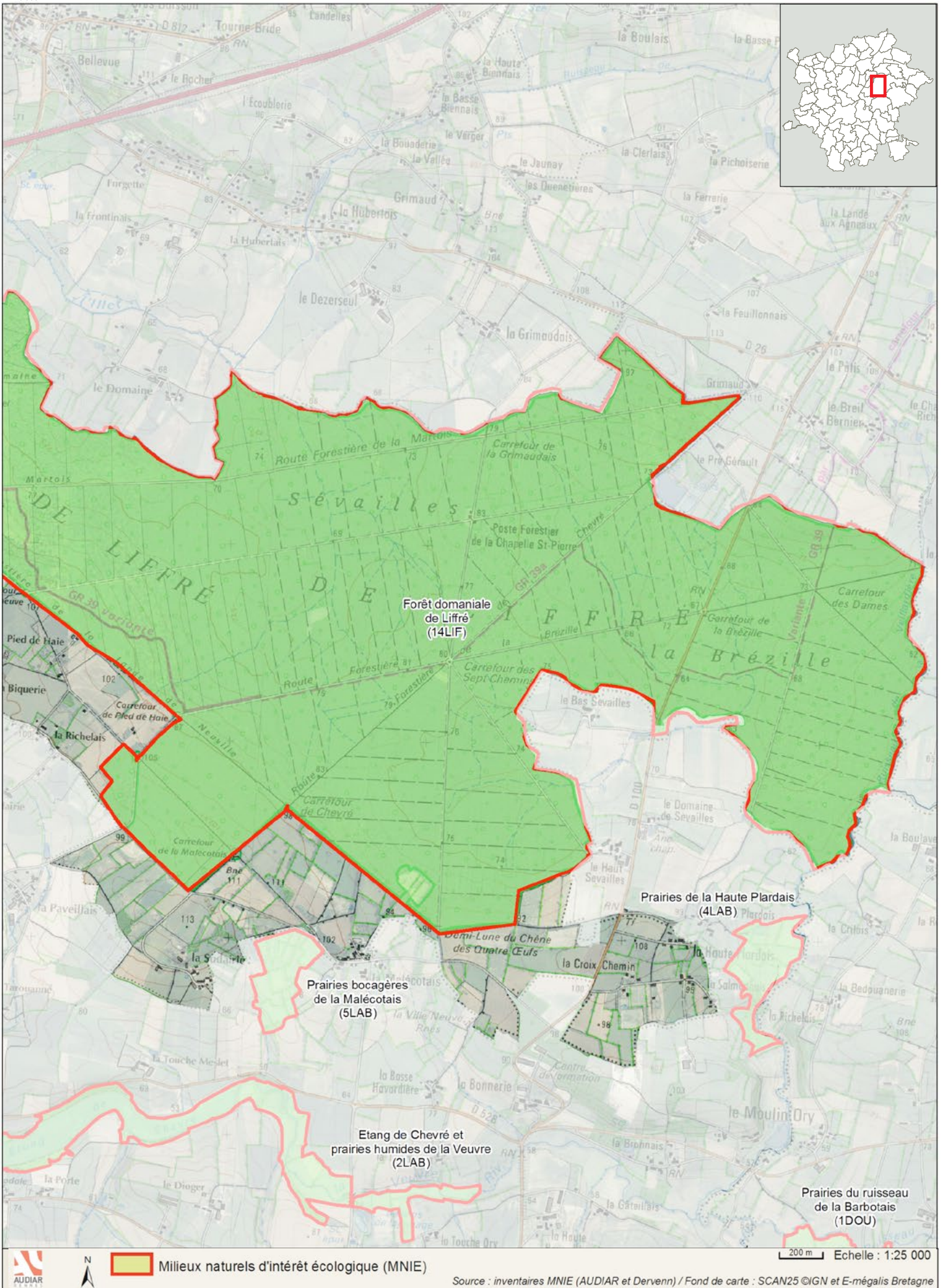




Milieux naturels d'intérêt écologique (MNIE)

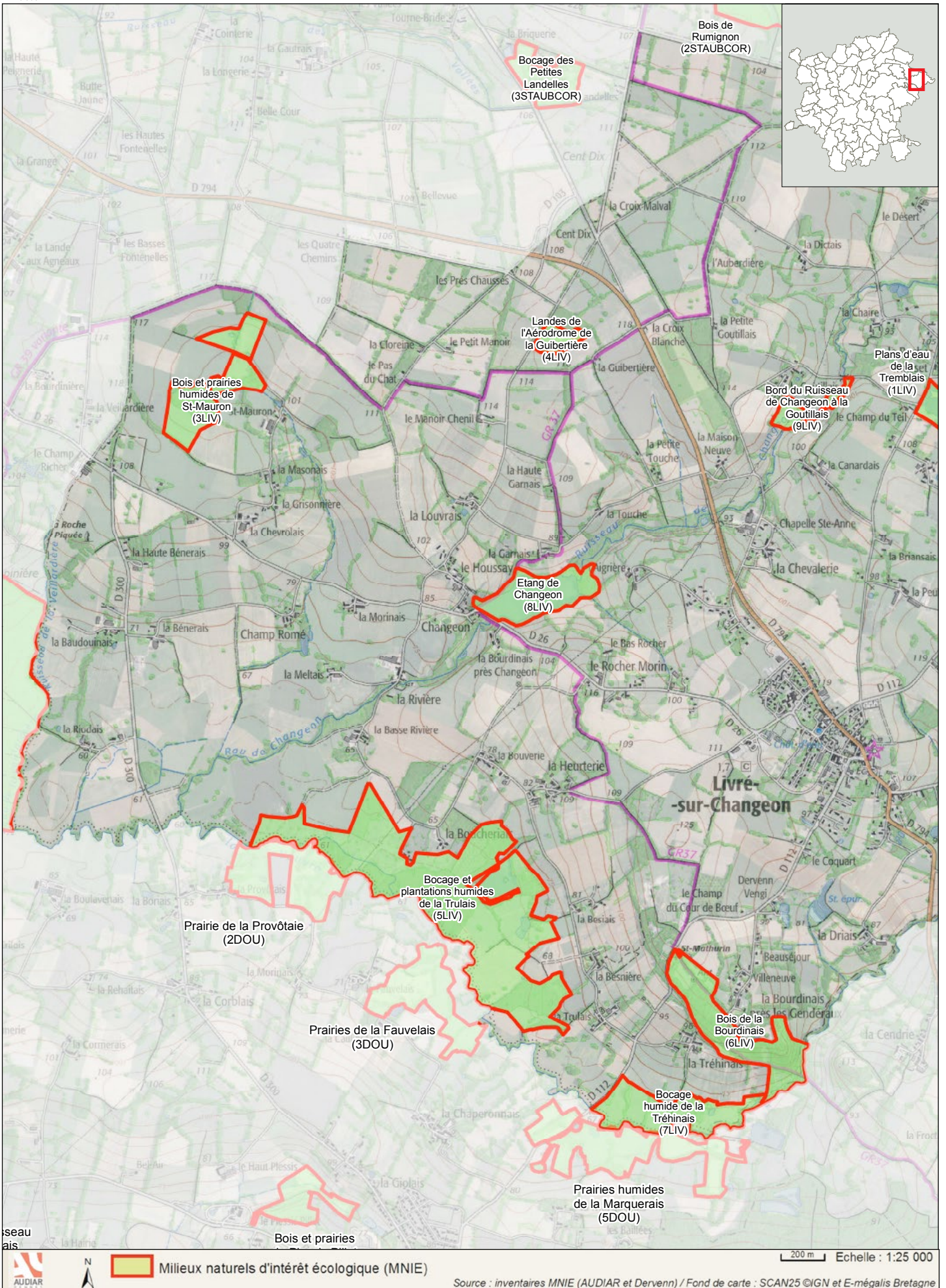
200 m Echelle : 1:25 000

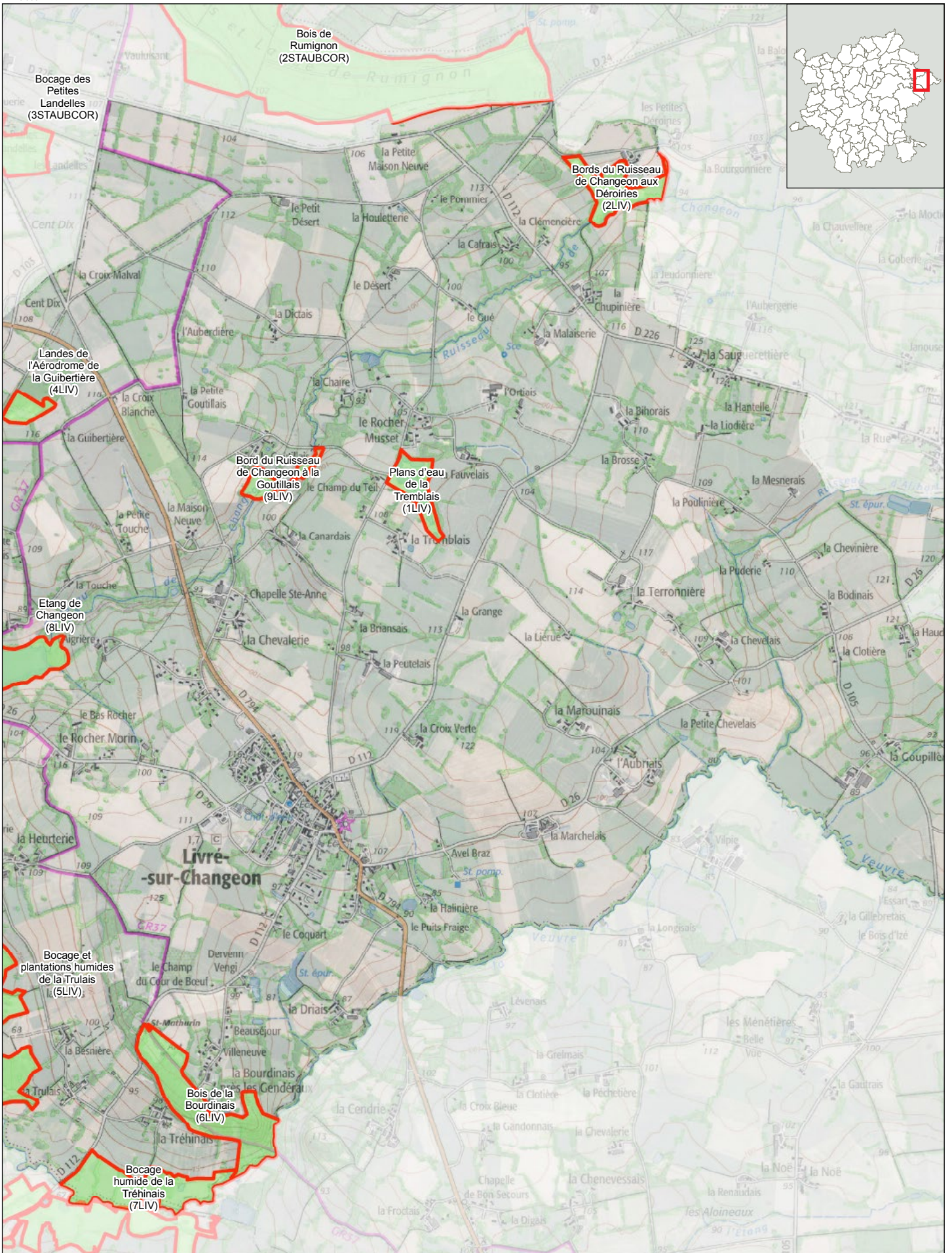
Source : inventaires MNIE (AUDIAR et Dervenn) / Fond de carte : SCAN25 ©IGN et E-mégalis Bretagne



Milieux naturels d'intérêt écologique (MNIE)

Source : inventaires MNIE (AUDIAR et Dervenn) / Fond de carte : SCAN25 ©IGN et E-mégalis Bretagne



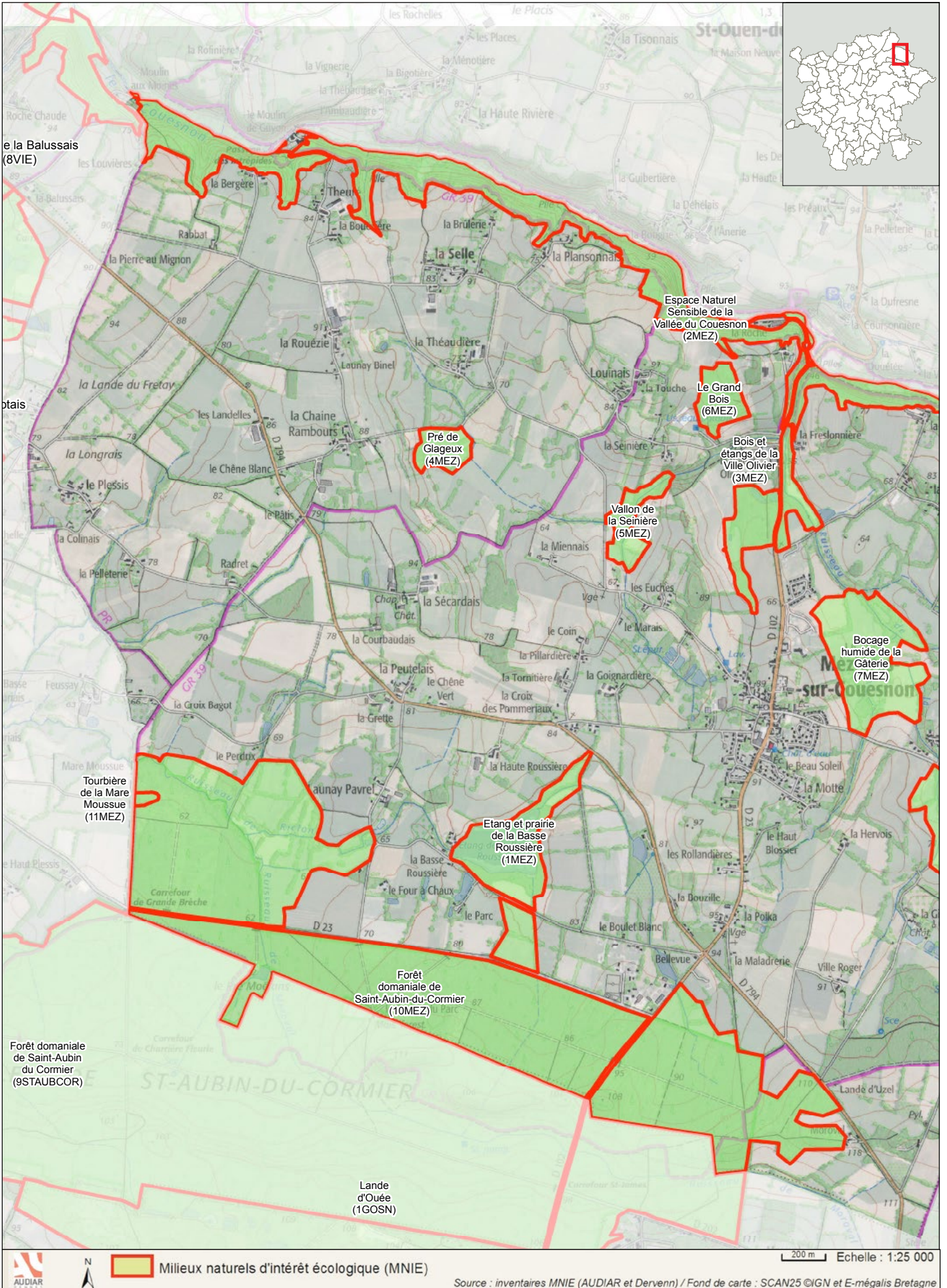




 Milieux naturels d'intérêt écologique (MNIE)

 Echelle : 1:25 000

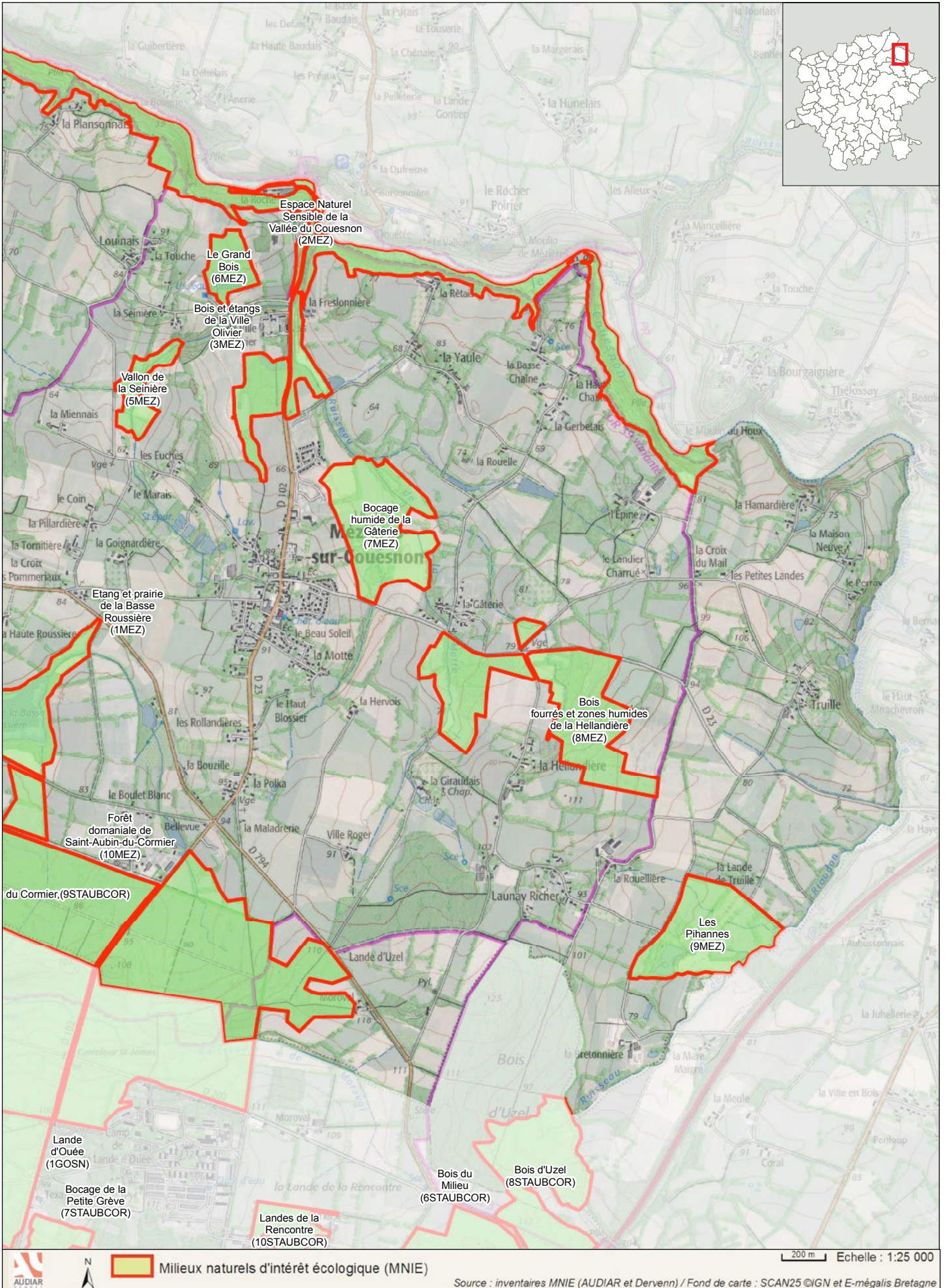
Source : inventaires MNIE (AUDIAR et Dervenn) / Fond de carte : SCAN25 ©IGN et E-mégalis Bretagne



Milieus naturels d'intérêt écologique (MNIE)

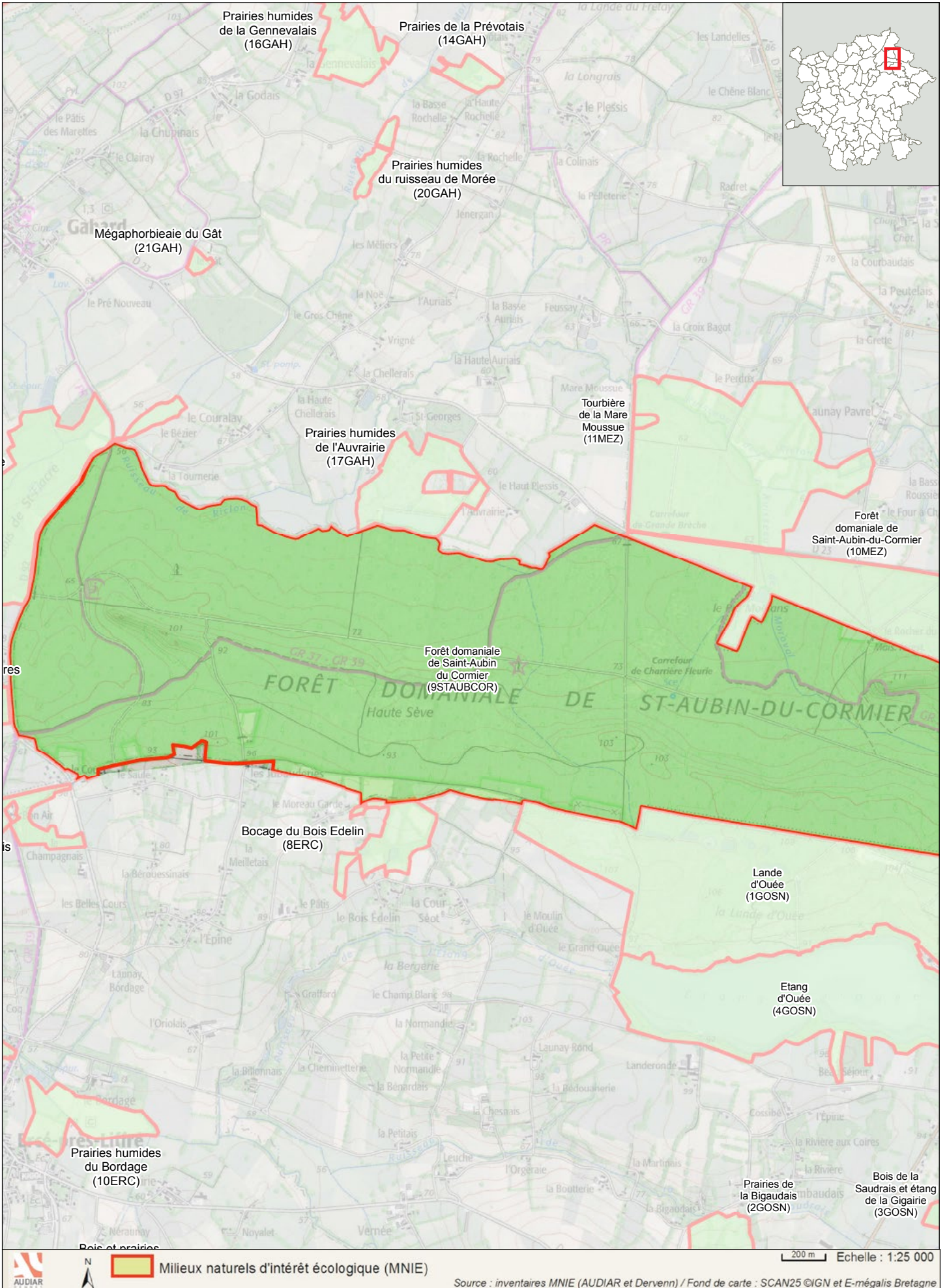
200 m Echelle : 1:25 000

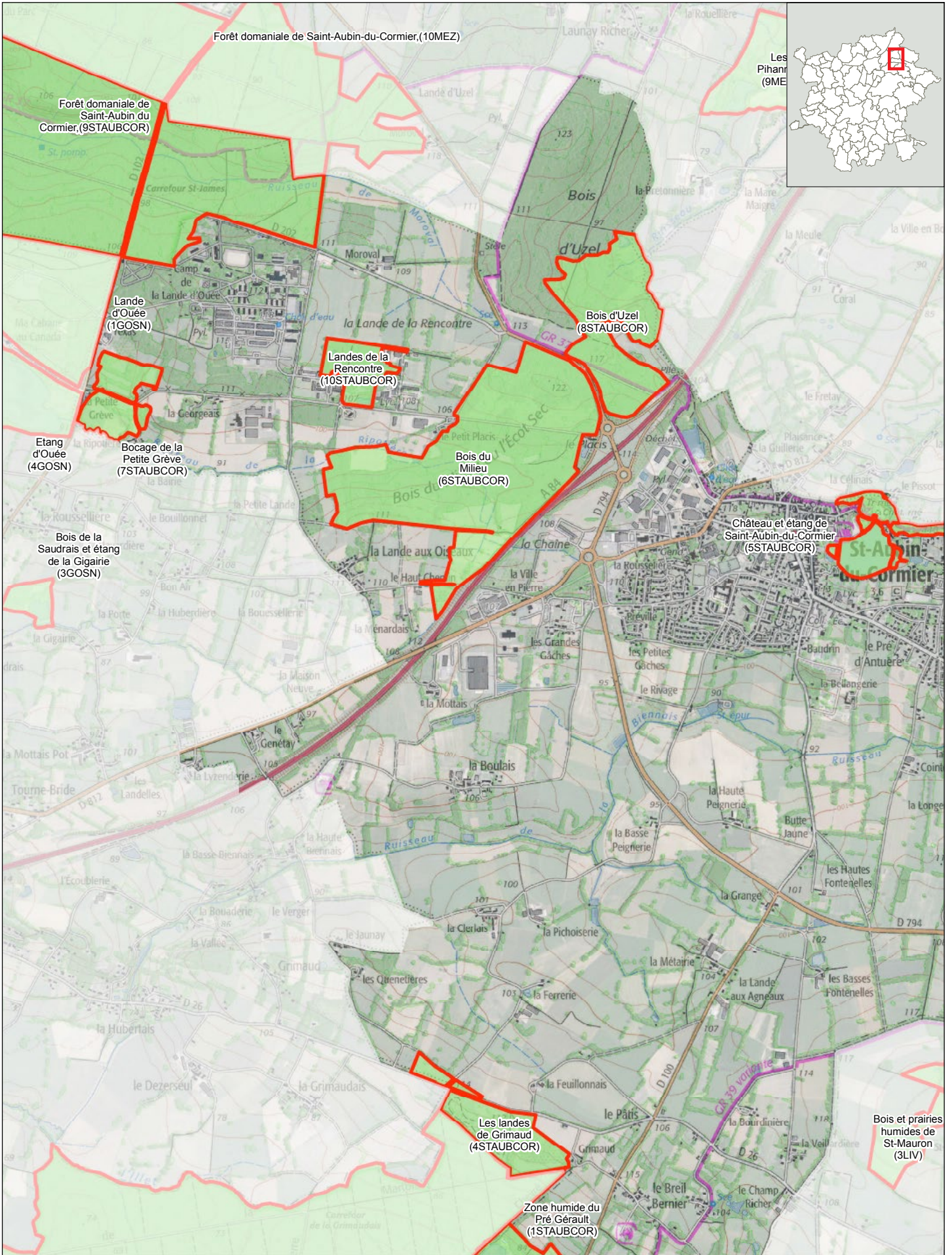
Source : inventaires MNIE (AUDIAR et Dervenn) / Fond de carte : SCAN25 ©IGN et E-mégalis Bretagne

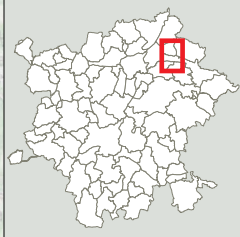
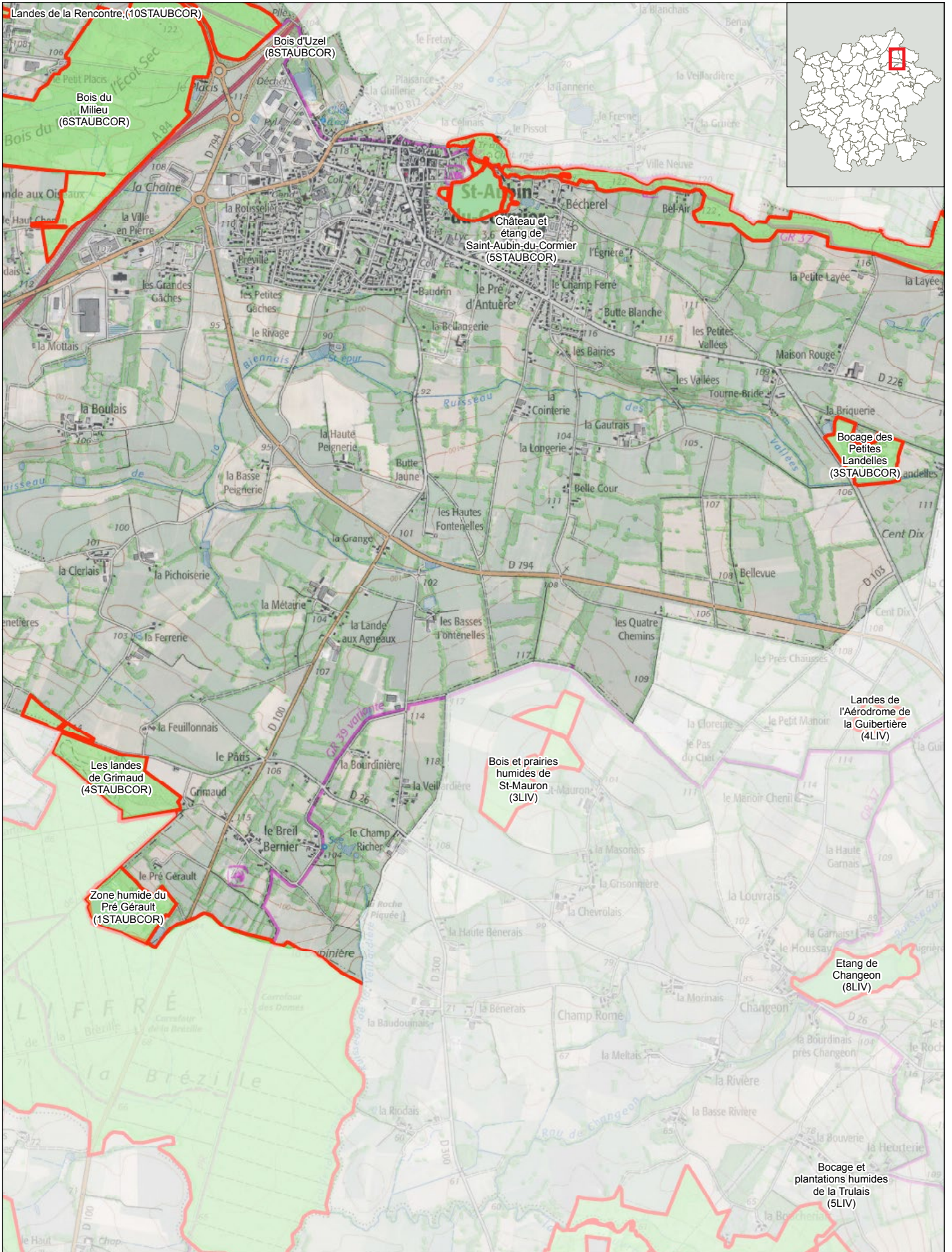


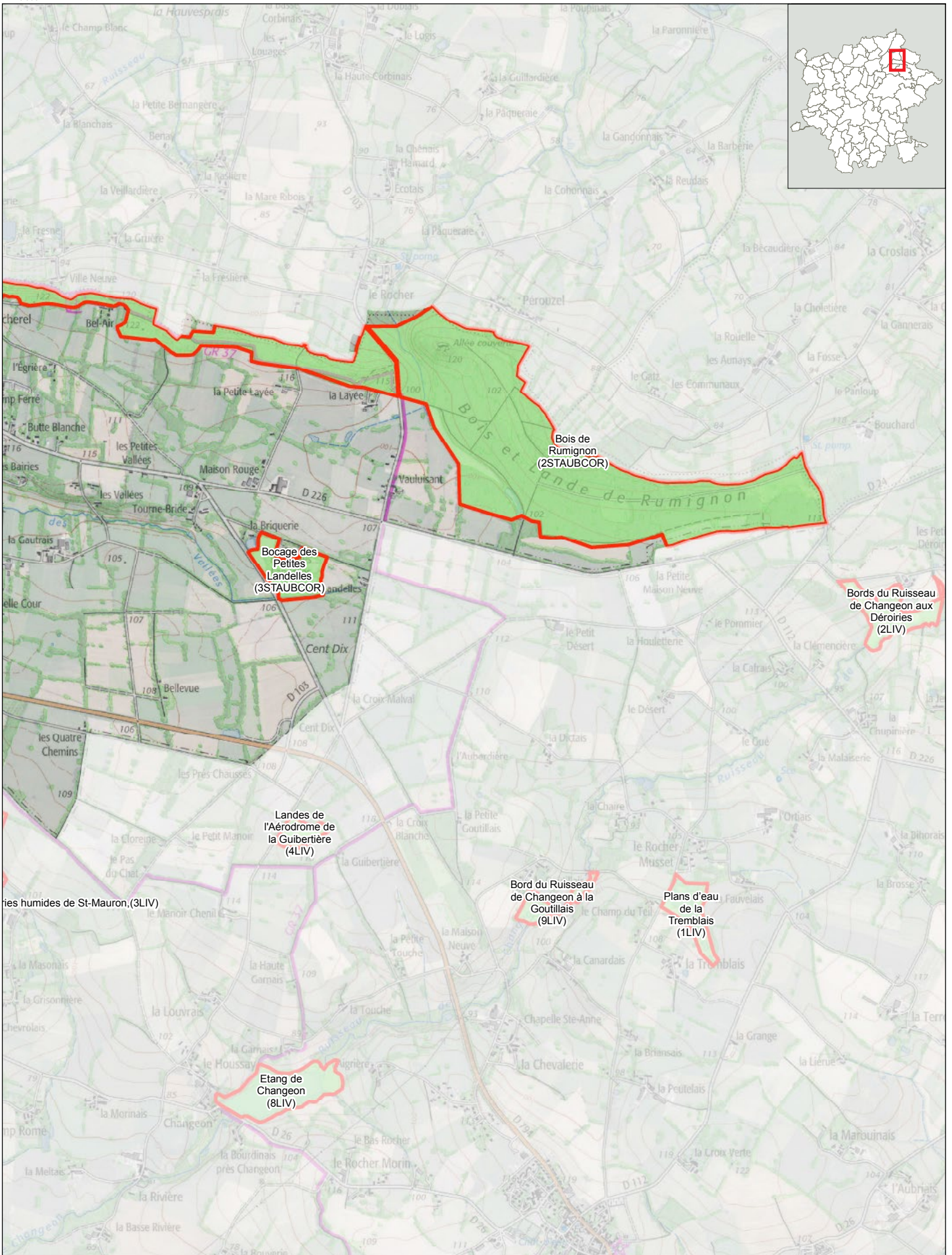
Milieux naturels d'intérêt écologique (MNIE)

Source : inventaires MNIE (AUDIAR et Dervenn) / Fond de carte : SCAN25 ©IGN et E-mégalis Bretagne









Milieux naturels d'intérêt écologique (MNIE)

Echelle : 1:25 000

Source : inventaires MNIE (AUDIAR et Dervenn) / Fond de carte : SCAN25 ©IGN et E-mégalis Bretagne



Le Pays de Rennes
10 rue de la Sauvaie
35000 RENNES
www.paysderennes.fr



**Agence d'Urbanisme et de Développement
Intercommunal de l'Agglomération Rennaise**
3 rue Geneviève de Gaulle-Anthonioz
CS 40716 - 35207 RENNES Cedex 2
www.audiar.org

Avec la participation de

