

Interdépendances des territoires du contrat de coopération métropolitain

Séminaire coopérations territoriales

Saint-Gilles - 19 novembre 2021

Contrat de coopération de l'aire urbaine de Rennes
élargie aux CA de Redon, Saint-Malo, Fougères, Vitré et Dinan

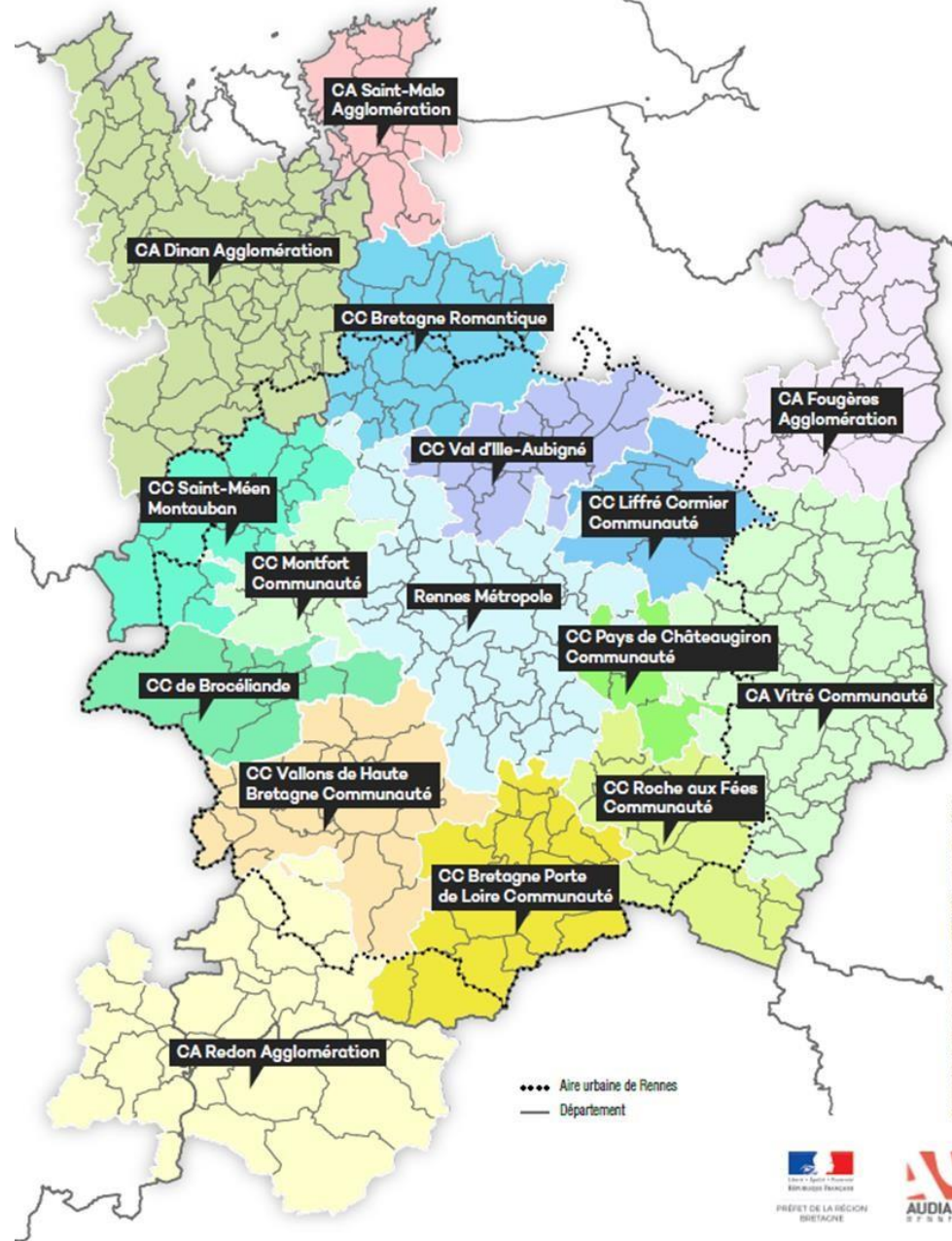
« Aire urbaine de
Rennes »

=

un bassin de vie
de 750 000
habitants (dont
300 000 actifs)

sur 11 EPCI
(Rennes
Métropole et 10
autres EPCI
limitrophes)

Élargie à 5 autres
EPCI totalisant
1 million
d'habitants



Infographie Audiar d'après source DDTM05, novembre 2019

Démographie

Rennes Métropole

447 000 habitants en 2017

+12% entre 2007 et 2017 (+48 000 habitants)

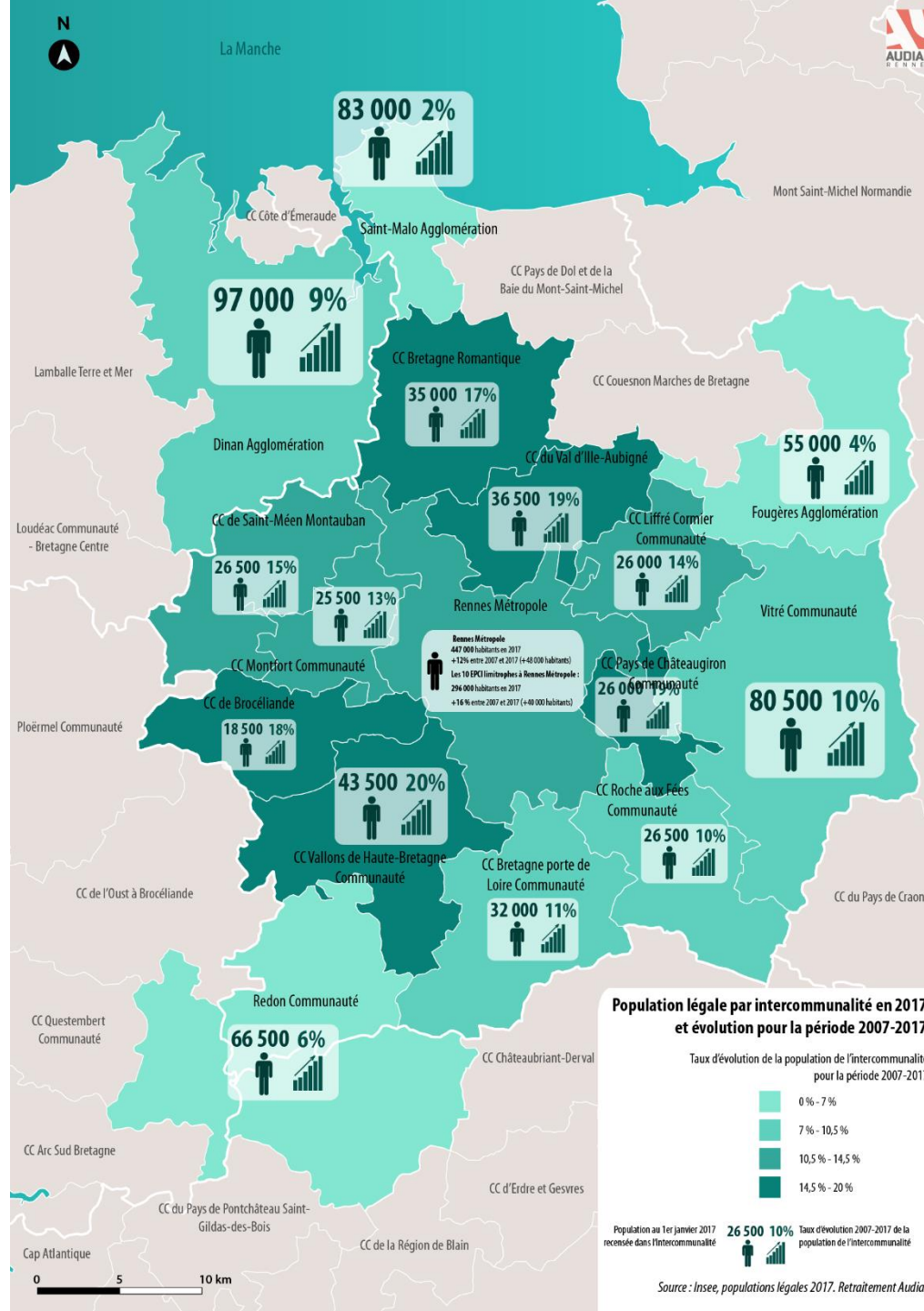
Les 10 EPCI limitrophes à Rennes Métropole :

296 000 habitants en 2017

+16% entre 2007 et 2017 (+40 000 habitants)

En 10 ans, une croissance de population quasiment équivalente en volume entre RM (+12%) et les 10 EPCI limitrophes (+16%, de 10 à 20%).

Une croissance également forte sur Vitré, Dinan, Lamballe et plus modérée sur St-Malo, Fougères et Redon.



Population légale par intercommunalité en 2017 et évolution pour la période 2007-2017

Taux d'évolution de la population de l'intercommunalité pour la période 2007-2017



Population au 1er janvier 2017 recensée dans l'intercommunalité **26 500 10%** Taux d'évolution 2007-2017 de la population de l'intercommunalité

Source : Insee, populations légales 2017. Retraitement Audiar.

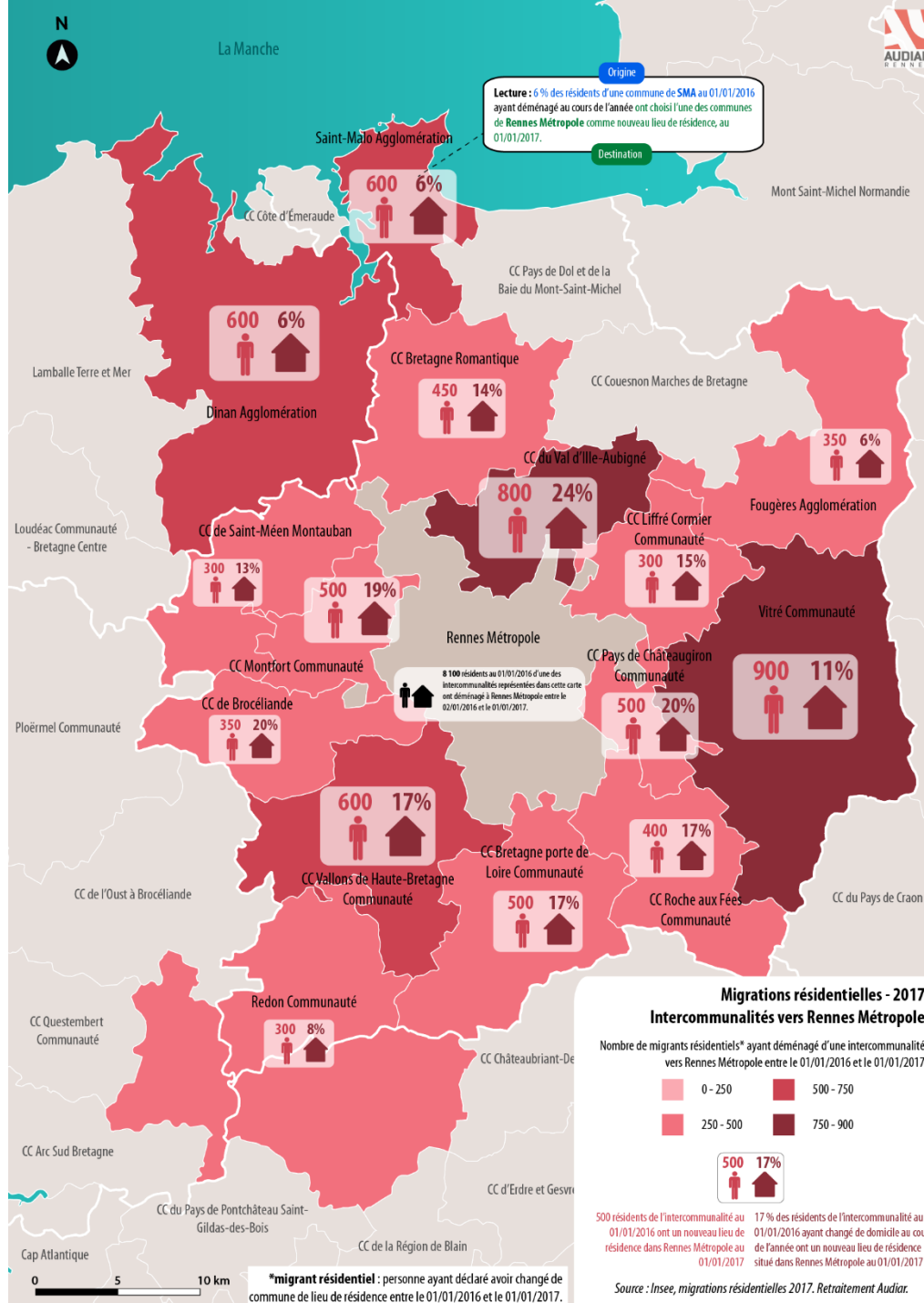
Migrations résidentielles annuelles

(vers Rennes Métropole)

4 700 personnes (sur un an) ont déménagé dans RM en provenance de l'un des 10 EPCI limitrophes

(soit de 10% à 20% des habitants de ces EPCI ayant déménagé dans l'année).

Des flux également importants depuis Vitré (11%) mais comparativement plus faibles (6 à 8%) depuis les autres EPCI plus éloignés.

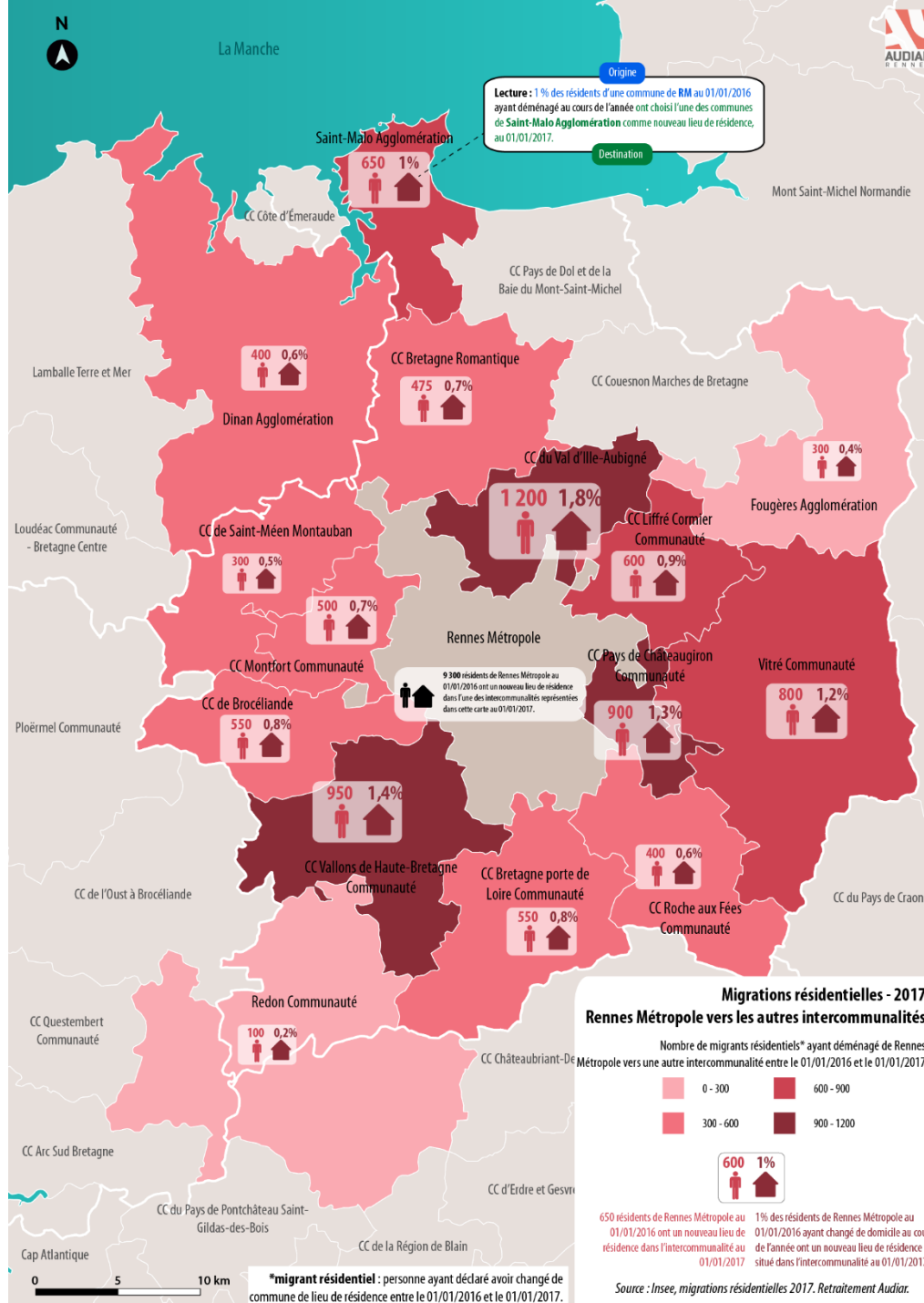


Migrations résidentielles annuelles

(depuis Rennes Métropole)

6 400 personnes (sur un an) ont quitté RM pour rejoindre l'un des 10 EPCI limitrophes (soit près de 10% des habitants de RM ayant déménagé dans l'année).

Des échanges migratoires importants entre le centre et les couronnes de l'aire urbaine de Rennes, marqués par des volumes équilibrés de flux entre départs et arrivées.

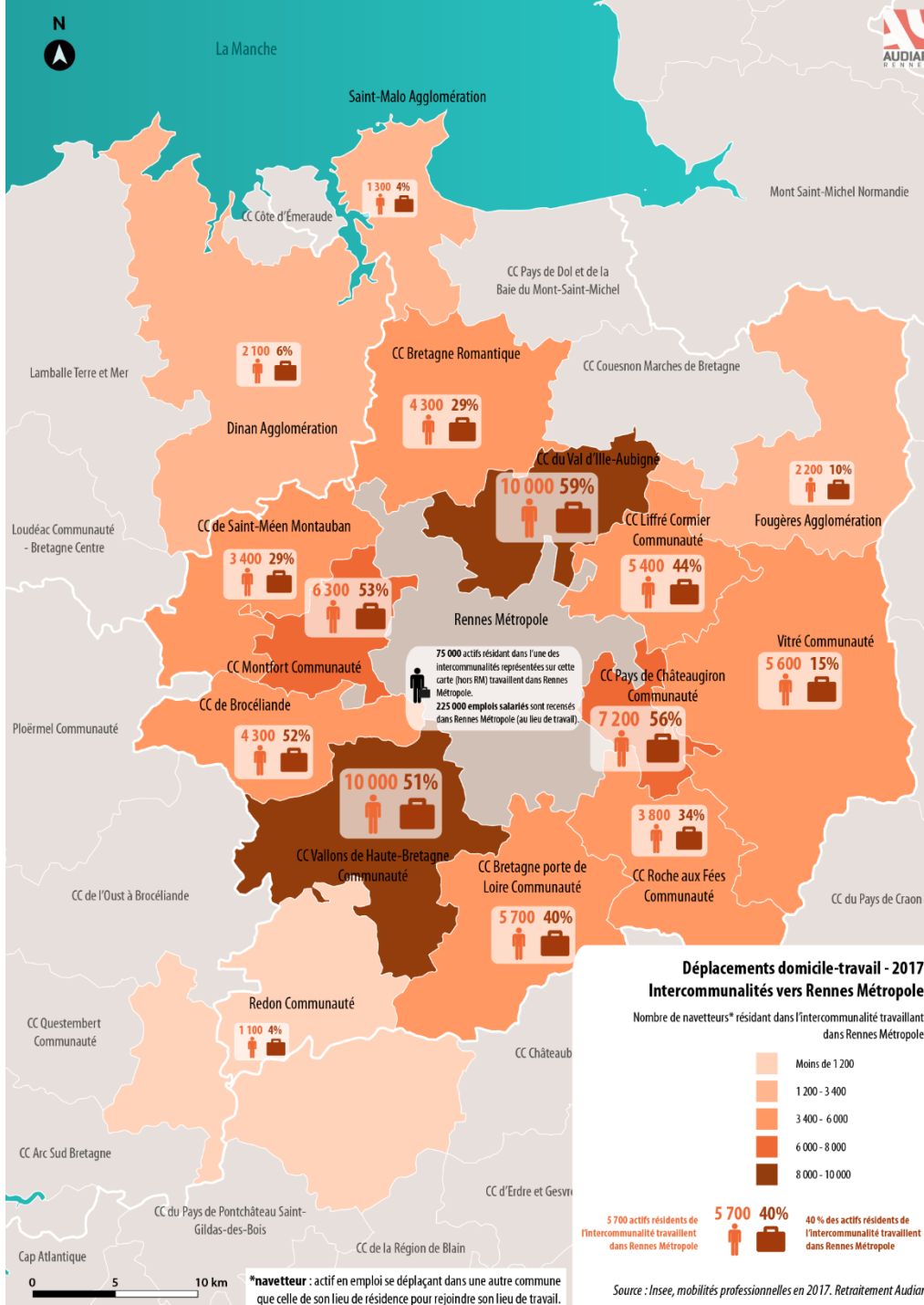


Déplacements quotidiens domicile-travail

(vers Rennes Métropole)

Plus de **60 000** migrations pendulaires vers RM depuis les 10 EPCI limitrophes, avec des taux de 30 à 60 % des actifs de ces 10 EPCI travaillant sur RM.

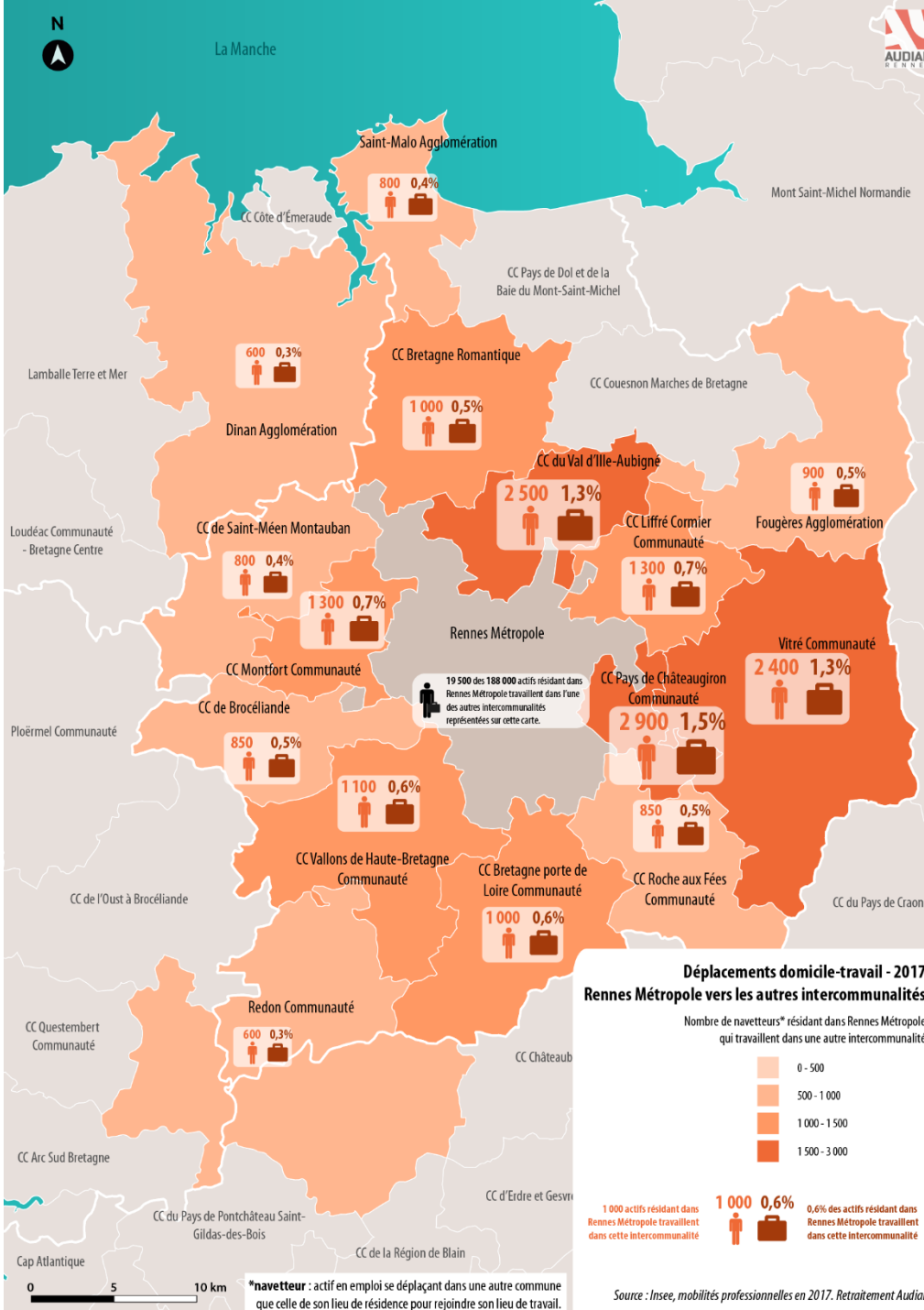
Des navettes quotidiennes plus limitées en provenance des autres territoires, néanmoins d'ampleur significative avec **Vitré**, **Fougères** et **Dinan**.



Déplacements quotidiens domicile-travail (depuis Rennes Métropole)

13 000 actifs résidant sur RM (7% des actifs) travaillent dans l'un des 10 EPCI limitrophes, soit **près de 5 fois moins de flux** que dans le sens inverse.

Des flux plus équilibrés entre RM et les autres territoires (dans un rapport de 1 à 2 ou 1 à 3 avec Vitré, Fougères ou Dinan).

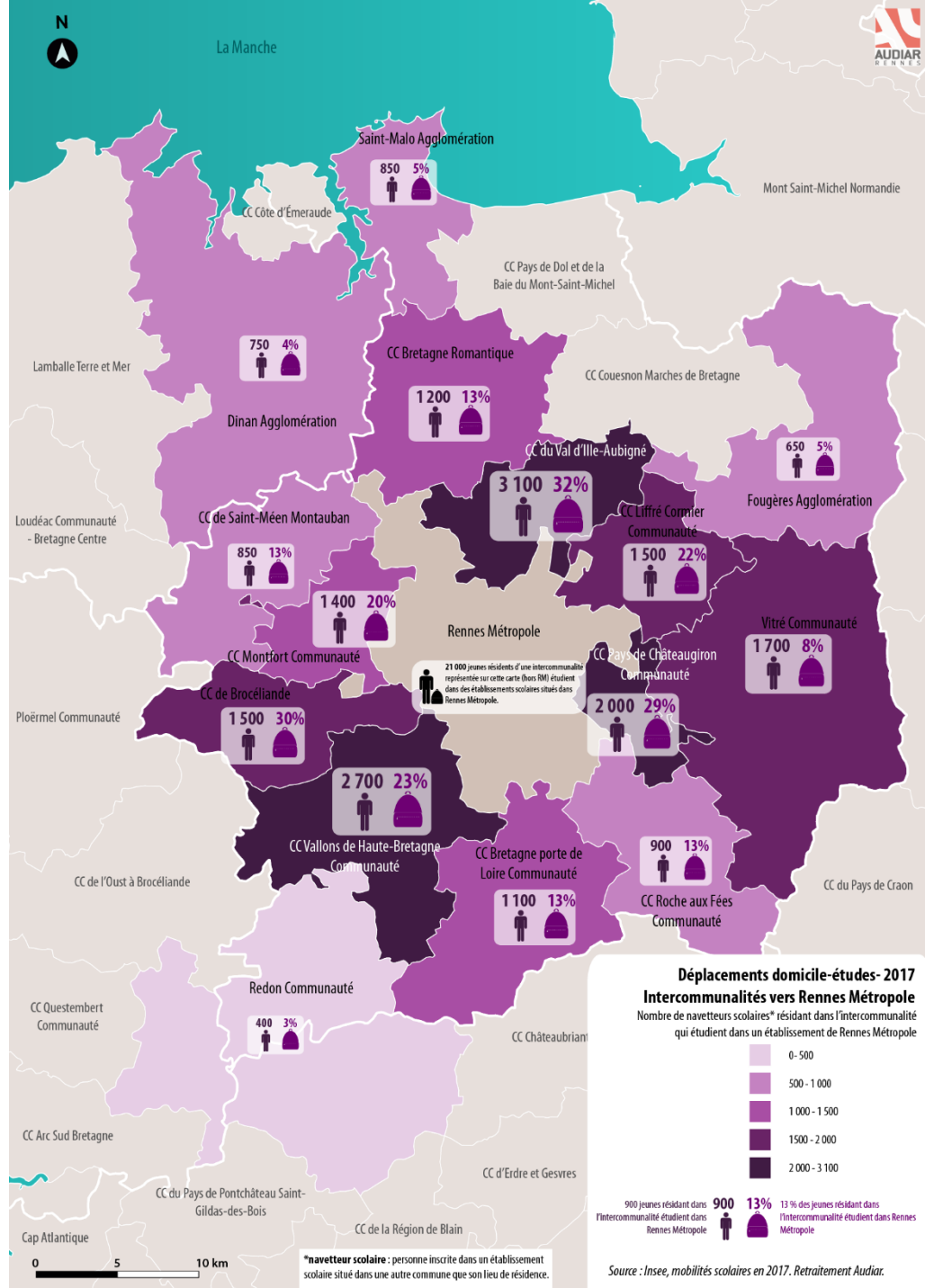


Déplacements quotidiens vers les lieux d'études

(Champ : scolaires de + 2 ans et étudiants)

16 000 scolaires et étudiants des 10 EPCI limitrophes se déplacent chaque jour vers RM pour leurs études (soit de 13 % à 32 % des jeunes scolarisés de ces EPCI).

Des flux également importants depuis **Vitré** et dans une moindre mesure depuis **St-Malo**, **Dinan** et **Fougères**.

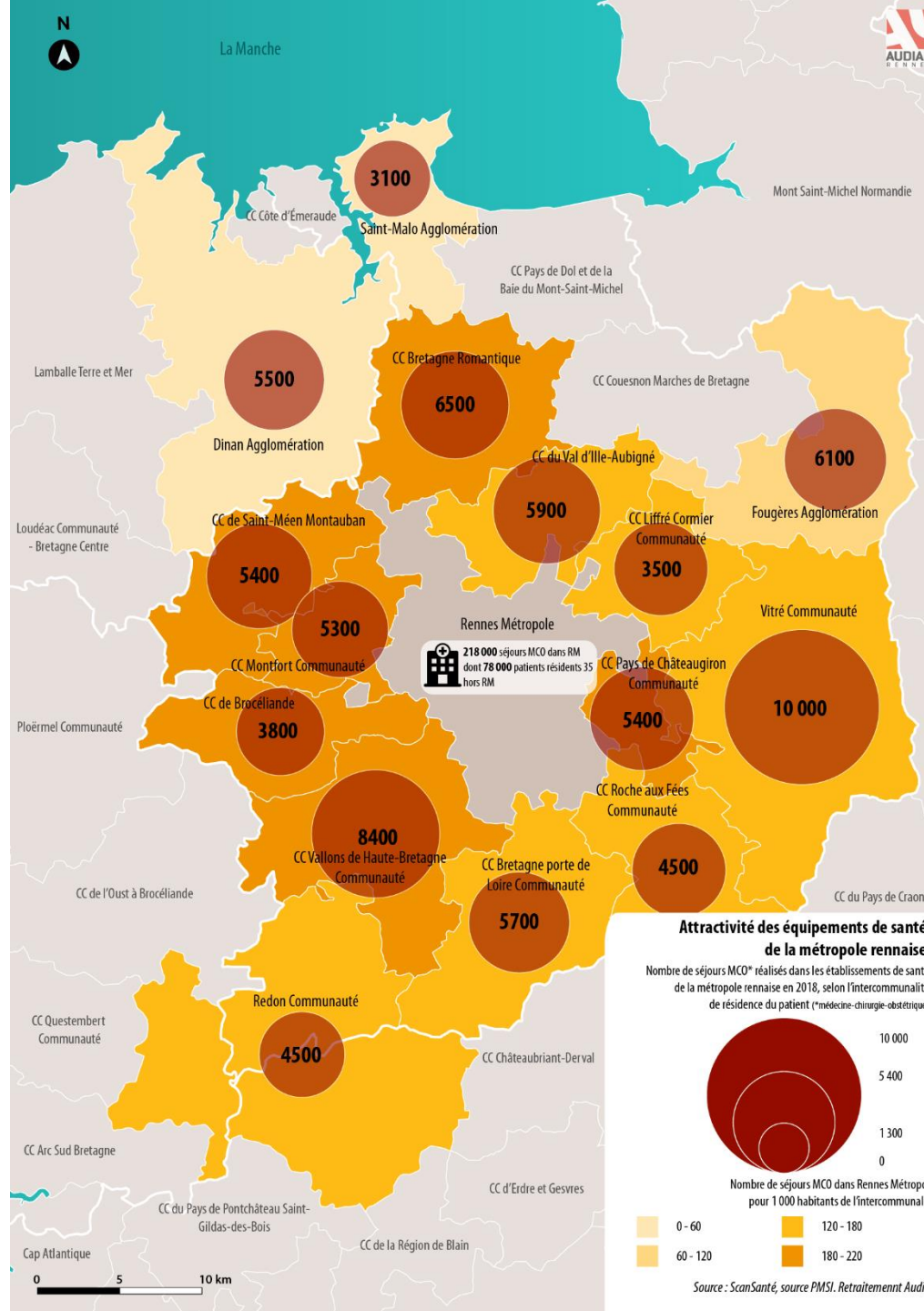


Séjours* en établissements hospitaliers de Rennes Métropole

(*) avec ou sans hospitalisation en MCO (médecine, chirurgie, obstétrique et odontologie) en établissements publics ou privés

54 000 séjours hospitaliers originaires des 10 EPCI limitrophes de RM, soit ¼ du total des séjours.

A noter le fort taux de fréquentation depuis les EPCI à l'ouest de RM, Chateaugiron et Bretagne Romantique (180 à 220 pour 1000 habitants) ainsi que le volume élevé des émissions depuis Vitré et Fougères.

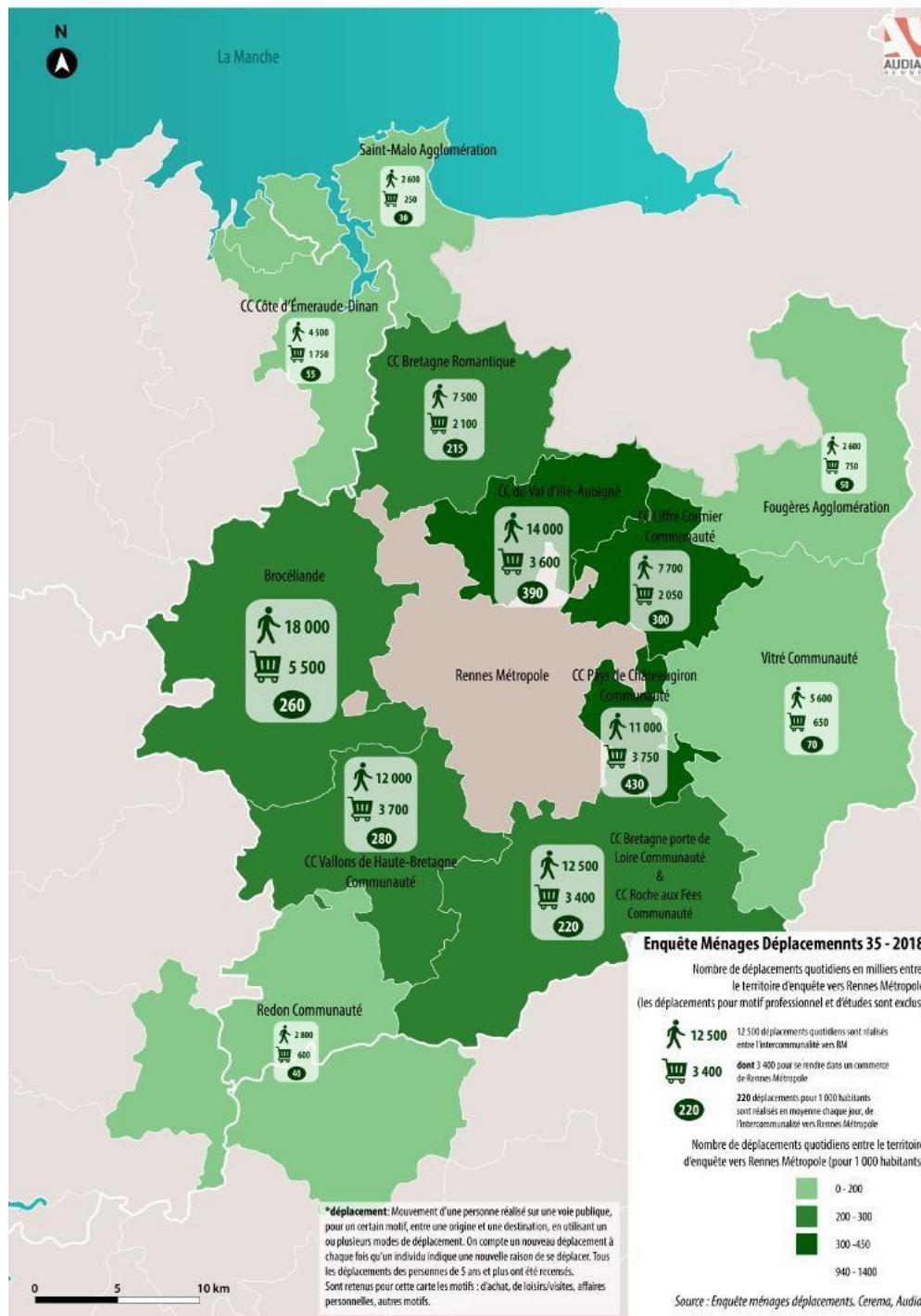


Fréquentation de Rennes Métropole pour achats et autres motifs (loisirs, santé, visite famille-amis, ...) **que travail et études**

Des taux de fréquentation très élevés par les résidents des 3 EPCI du Pays de Rennes (30 à 40% des habitants s'y déplacent chaque jour hors motifs professionnel et d'études).

Des taux également élevés mais moindres (20 à 30%) pour les autres EPCI limitrophes et qui chutent fortement au-delà (3 à 7%).

Analysés sur le seul motif achats, chaque jour **24 000 déplacements** depuis les 10 EPCI limitrophes pour fréquenter les commerces de RM.





Contact
Alain Bénesteau
a.benesteau@audiar.org

Abonnez-vous à notre



*et suivez l'actualité de l'agence sur
Twitter  !*

**AGENCE D'URBANISME
ET DE DÉVELOPPEMENT INTERCOMMUNAL
DE L'AGGLOMÉRATION RENNAISE**

3 rue Geneviève de Gaulle-Anthonioz
CS 40716 - 35207 RENNES Cedex 2
T : 02 99 01 86 40
www.audiar.org

Annexes

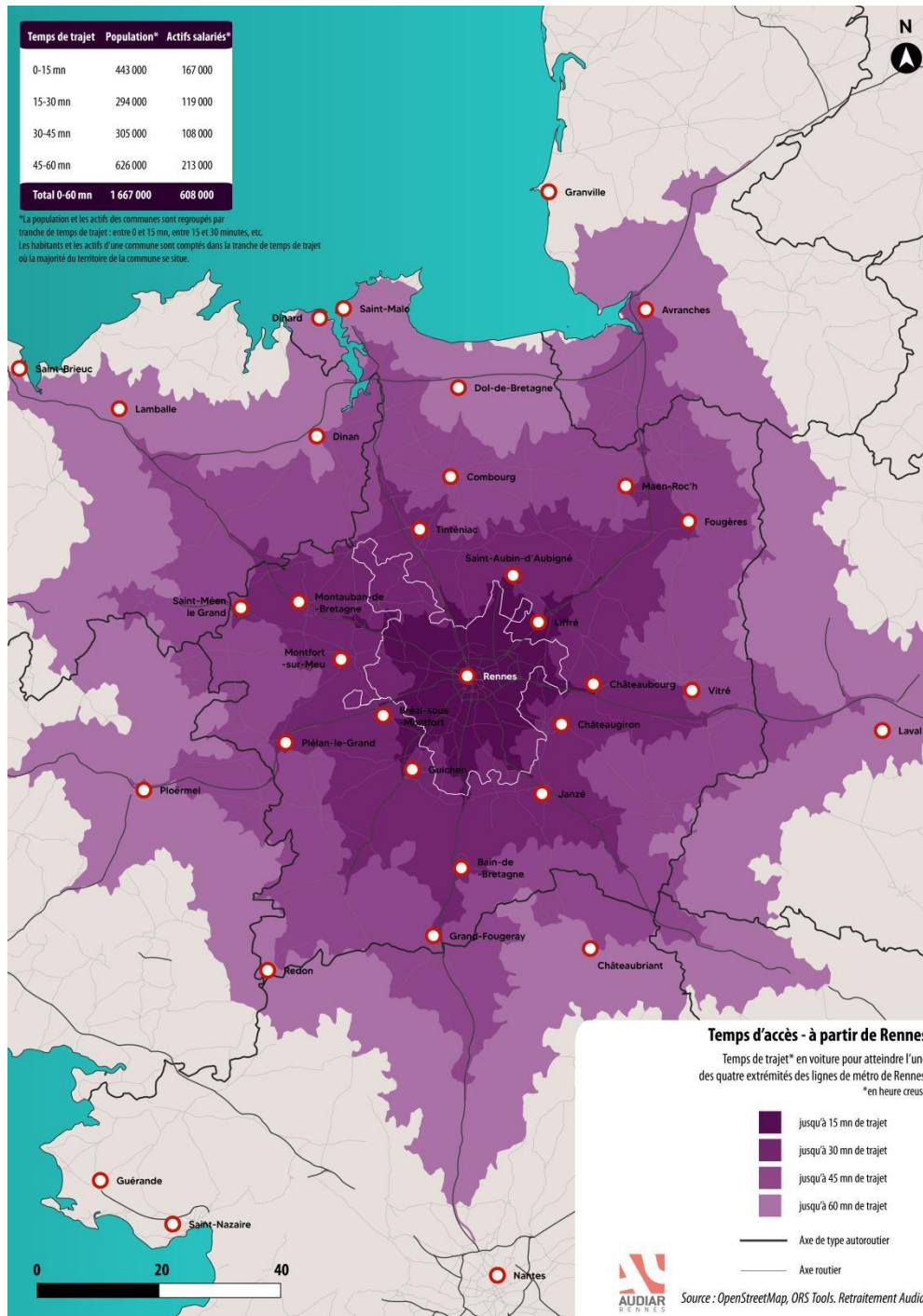
Population selon le temps d'accès au métro rennais

Temps de trajet	Population*	Actifs salariés*
0-15 mn	443 000	167 000
15-30 mn	294 000	119 000
30-45 mn	305 000	108 000
45-60 mn	626 000	213 000
Total 0-60 mn	1 667 000	608 000

*La population et les actifs des communes sont regroupés par tranche de temps de trajet : entre 0 et 15 mn, entre 15 et 30 minutes, etc. Les habitants et les actifs d'une commune sont comptés dans la tranche de temps de trajet où la majorité du territoire de la commune se situe.

740 000 habitants (dont 290 000 actifs)
à 30 minutes ou moins
du métro rennais

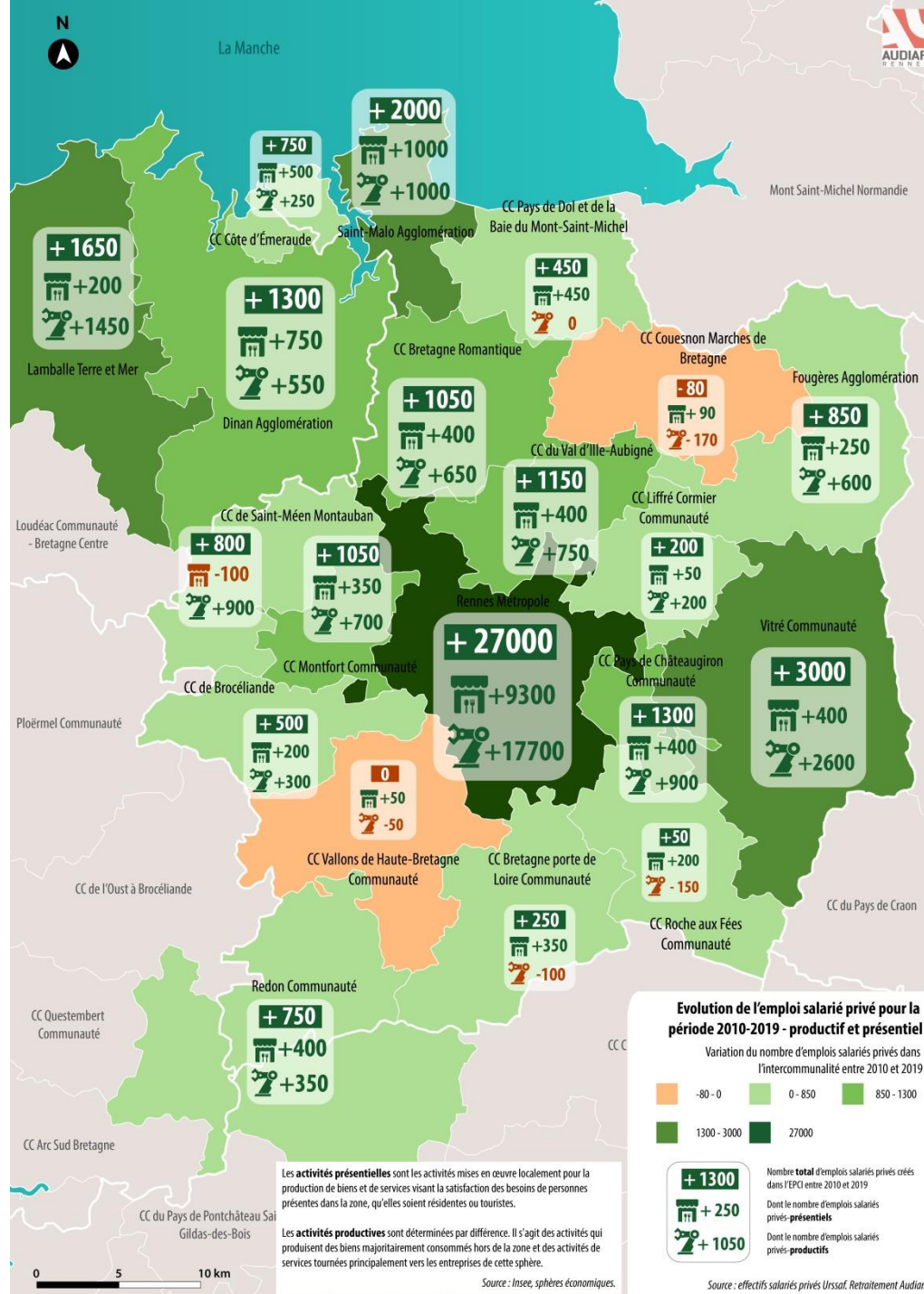
1,7 million d'habitants (dont 600 000 actifs)
à moins d'1 heure



Evolution de l'emploi salarié privé

En 10 ans, une croissance en volume de l'emploi salarié privé plus marquée (x3) sur RM (27 000 emplois) que sur les 10 EPCI limitrophes (6400 emplois).

Une croissance également forte sur Vitré, St-Malo, Dinan, Lamballe et plus modérée sur Fougères et Redon.

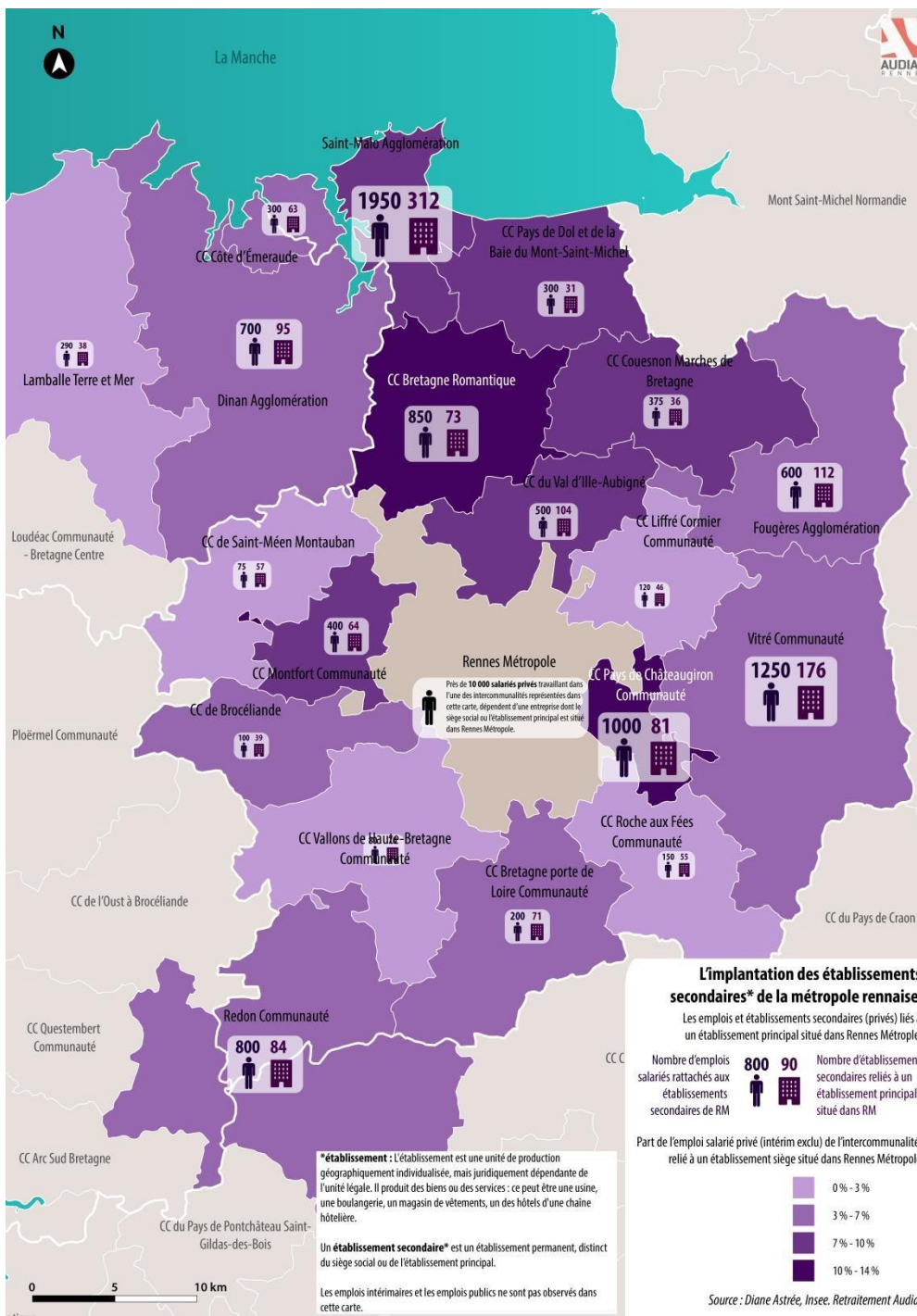


Influence économique des entreprises

Près de **10 000 salariés privés** travaillant dans l'une des intercommunalités représentées dans cette carte, dépendent d'une entreprise dont le siège social ou l'établissement principal est situé dans Rennes Métropole.

Une influence relativement faible des entreprises de RM sur les EPCI limitrophes (3 600 salariés dans 660 établissements, soit <10% de l'emploi) hormis sur Chateaugiron et Bretagne Romantique

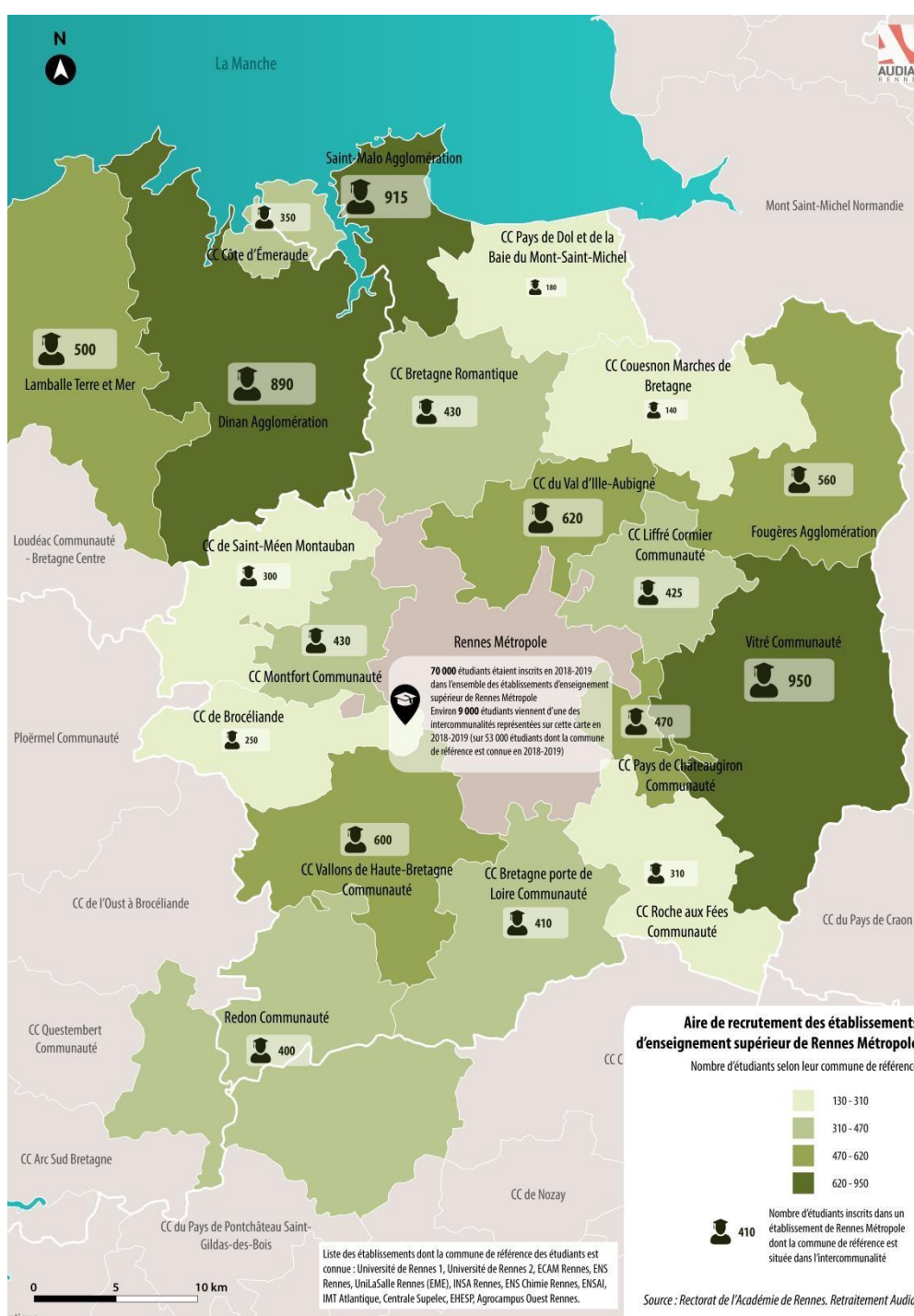
Des interdépendances plus marquées avec les pôles de St-Malo, Vitré Redon et Dinan.



Etudiants en établissements d'enseignement supérieur de Rennes Métropole

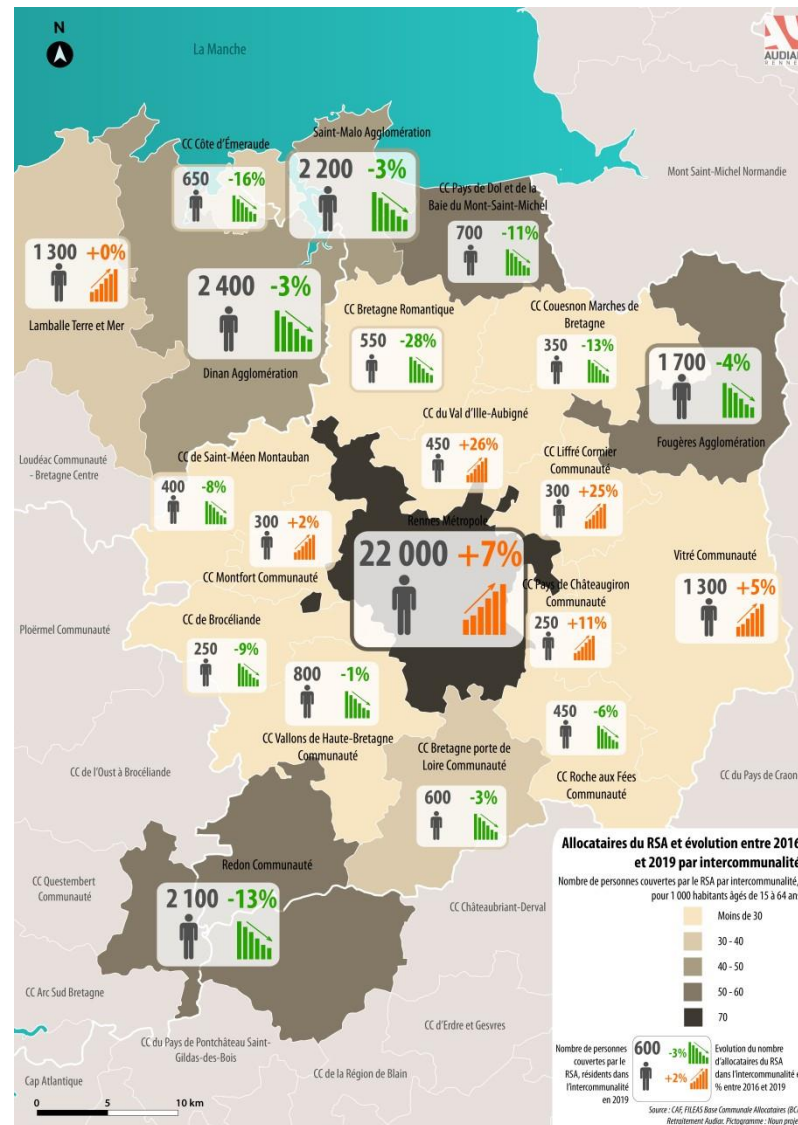
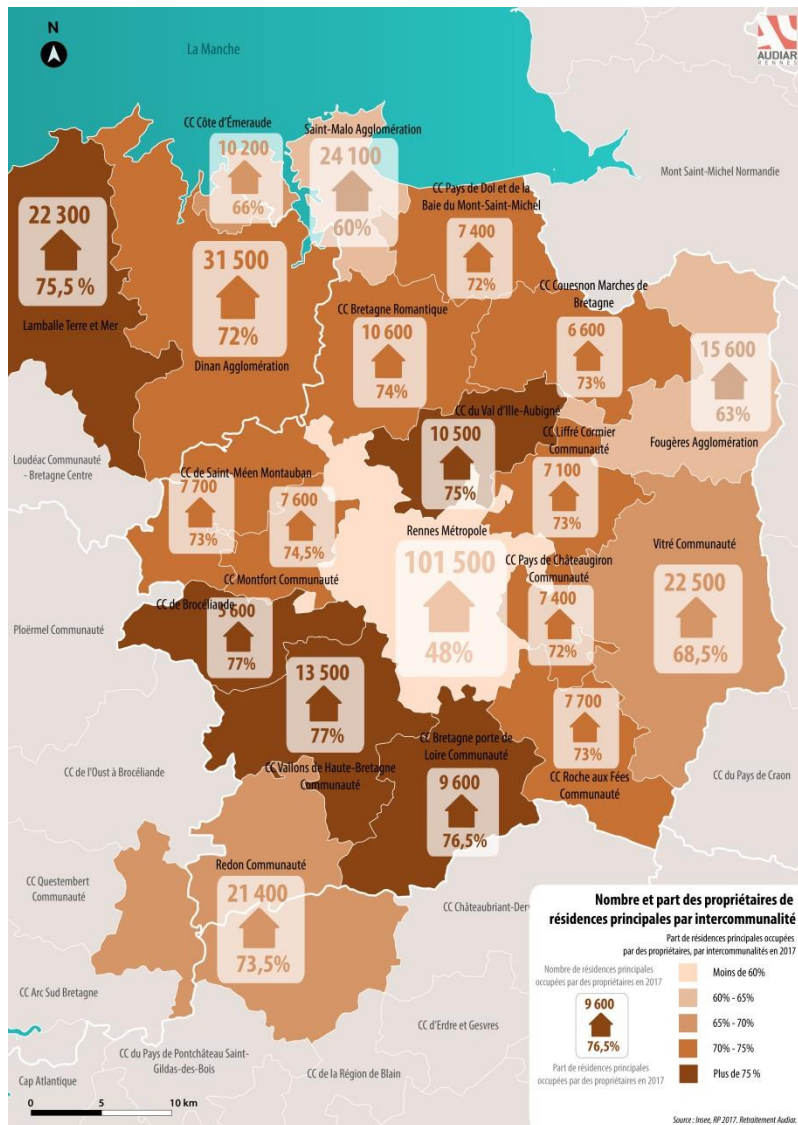
4 200 étudiants à Rennes ont pour origine les 10 EPCI limitrophes de RM (soit 8% des étudiants rennais dont la commune de référence est connue).

Un volume équivalent originaire des pôles plus éloignés de Vitré, St-Malo, Dinan, Fougères et Redon.

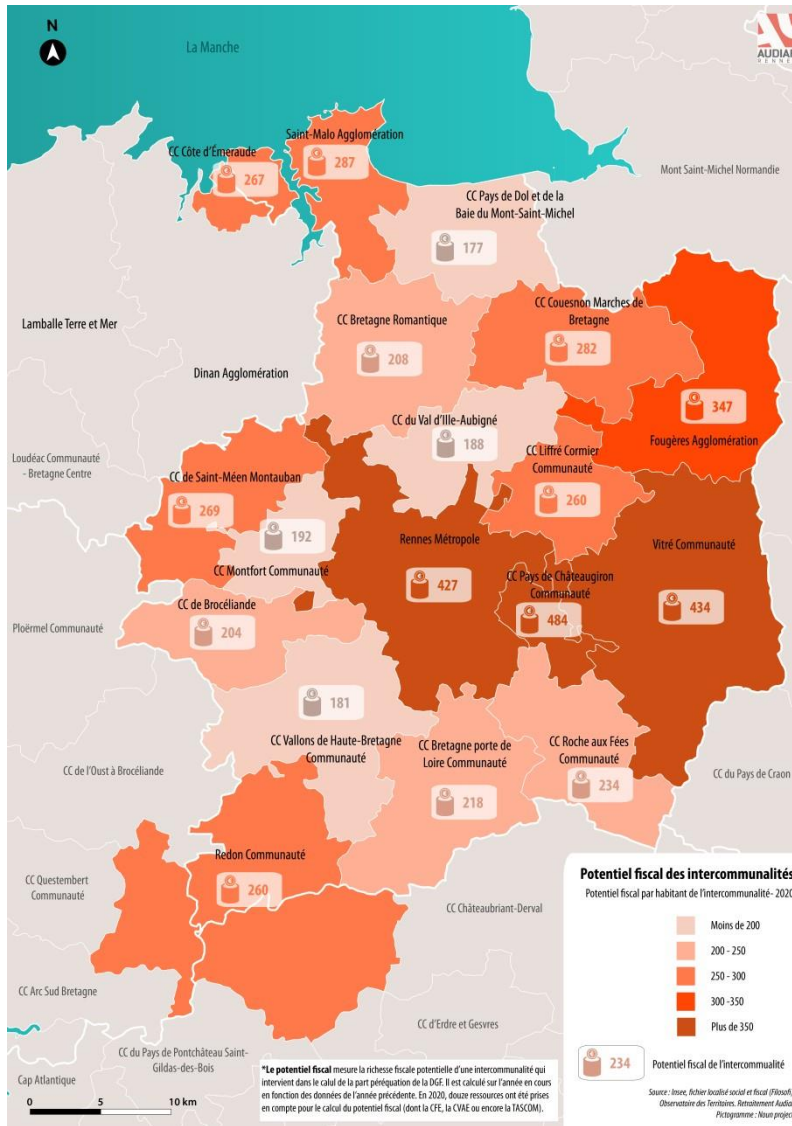


Propriétaires de Résidences principales

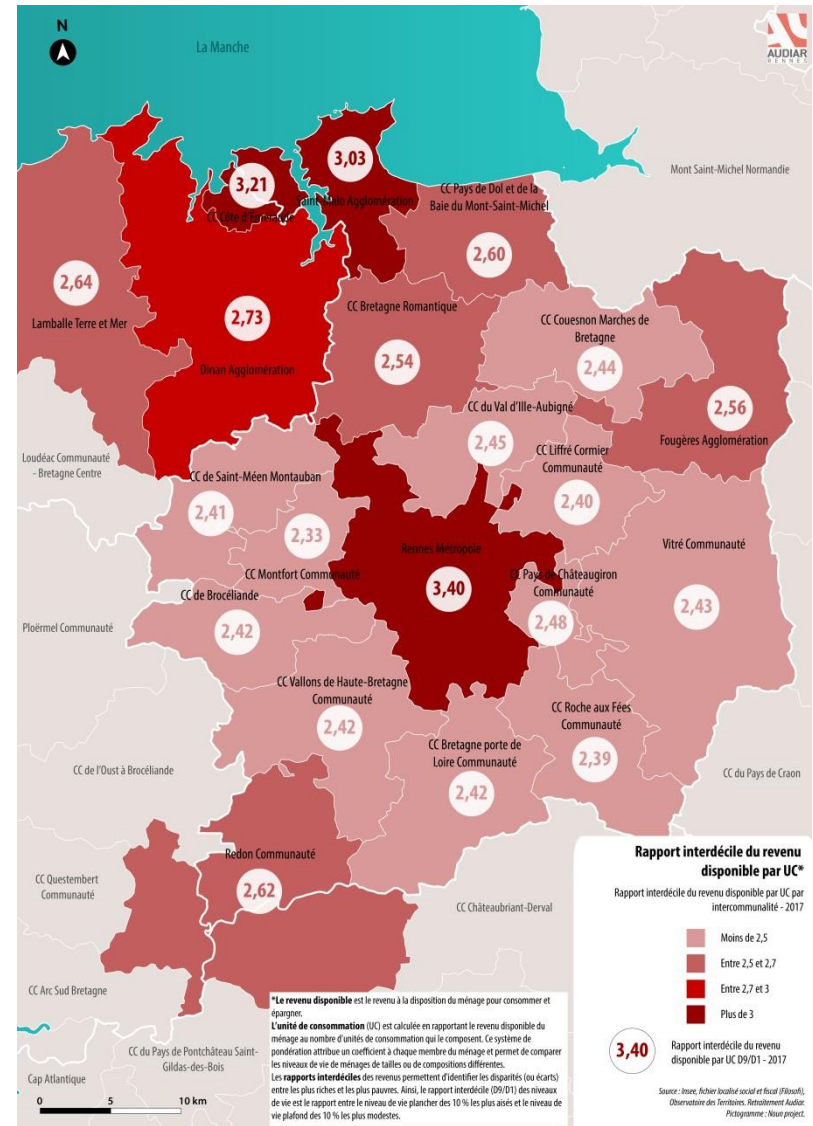
Allocataires du RSA



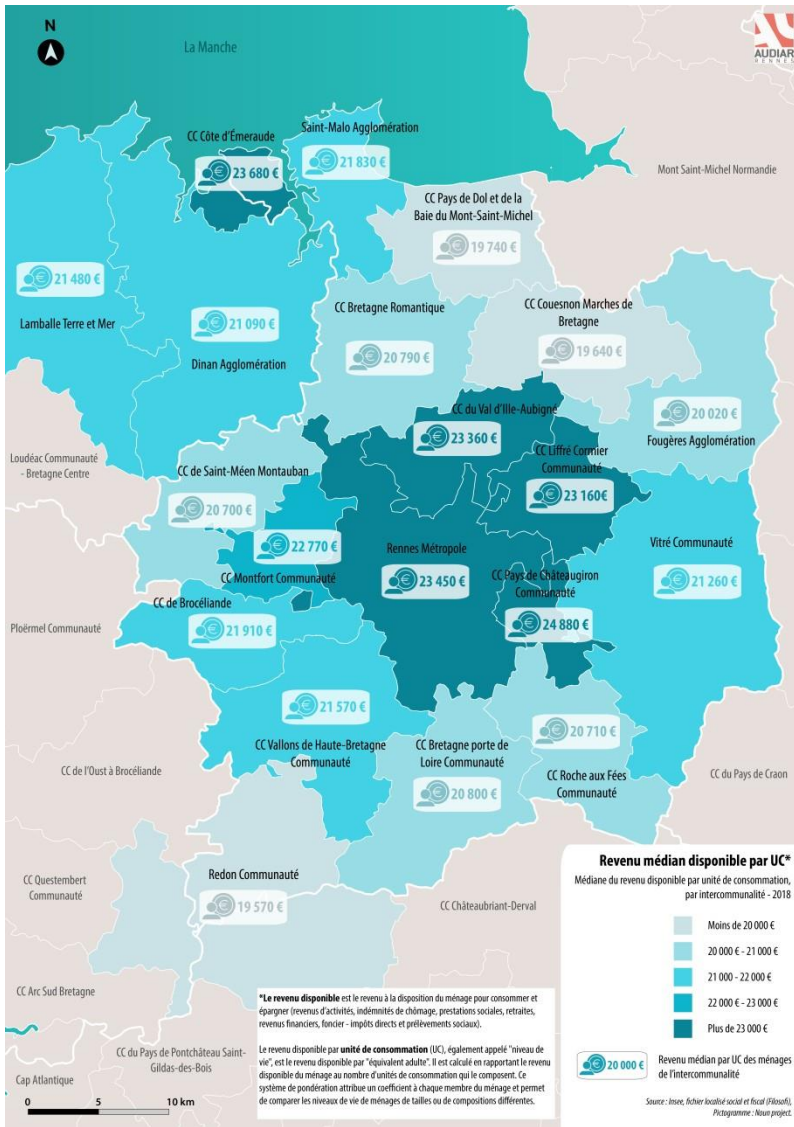
Potentiel fiscal des EPCI



Rapport interdécile du revenu disponible



Revenu médian disponible



Population sous le seuil de pauvreté

